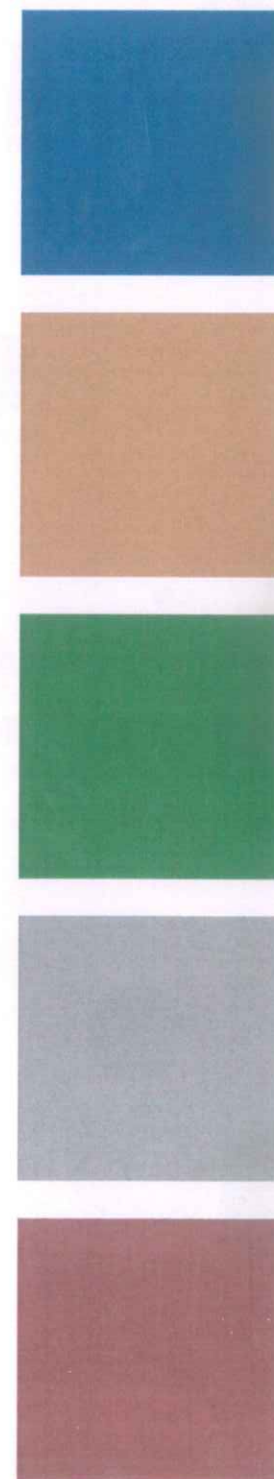


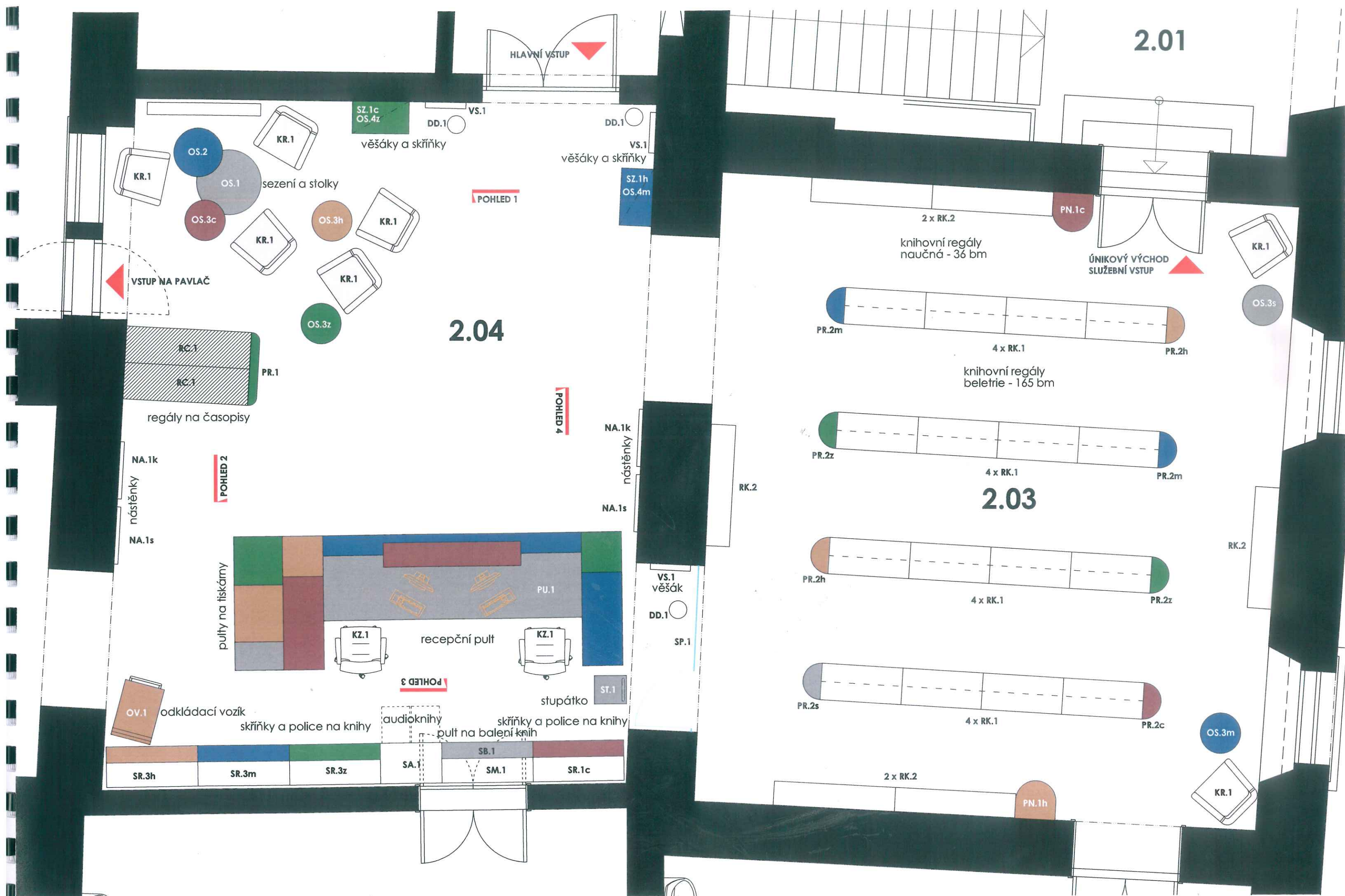


STUDIE INTERIÉRU PANSKÉHO DOMU - VSTUPU KNIHOVNY

INVESTOR: MĚSTO UHERSKÝ BROD, MASARYKOVO NÁMĚSTÍ 100, 688 17 UHERSKÝ BROD
MÍSTO: UL. KAUNICOVA, UHERSKÝ BROD
PROJEKTANT: GG ARCHICO, a.s., ZELENÉ NÁMĚSTÍ 1291, UHERSKÉ HRADIŠTĚ 686 01
ZPRACOVAL: ING. ARCH. KATEŘINA HARAZIMOVA

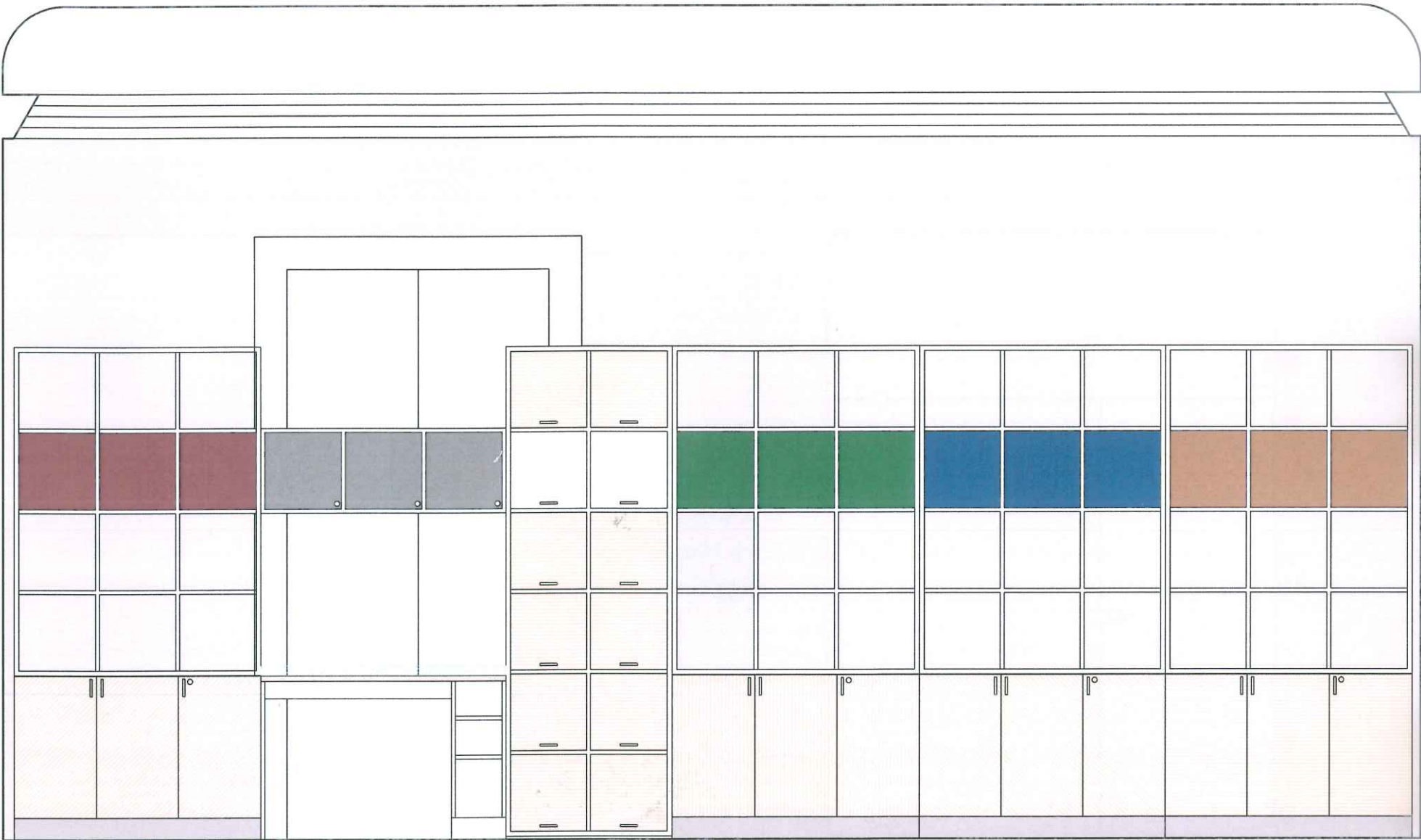
DATUM: LISTOPAD 2018
STUPĚŇ: STUDIE INTERIÉRU
Č. ZAK.: 3725

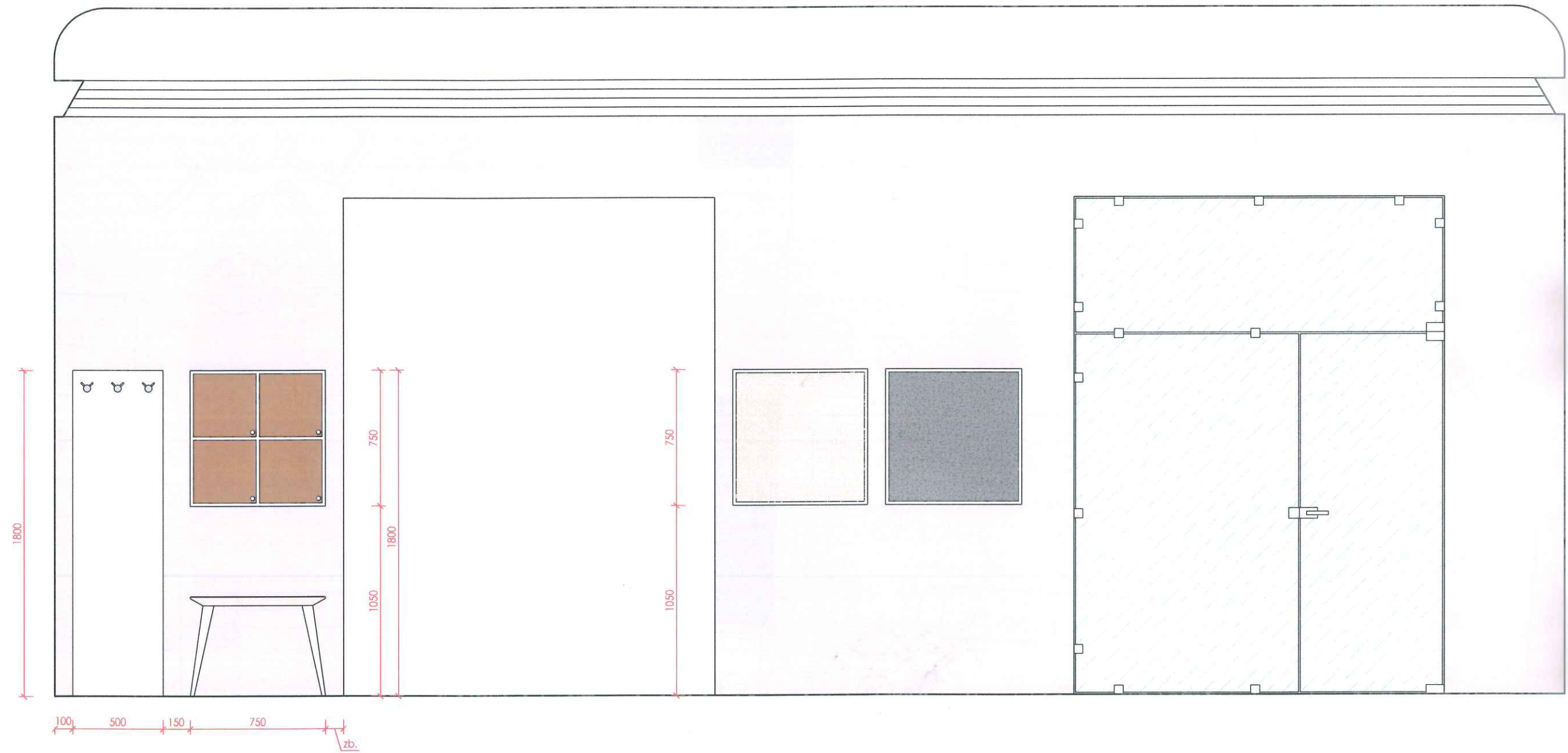


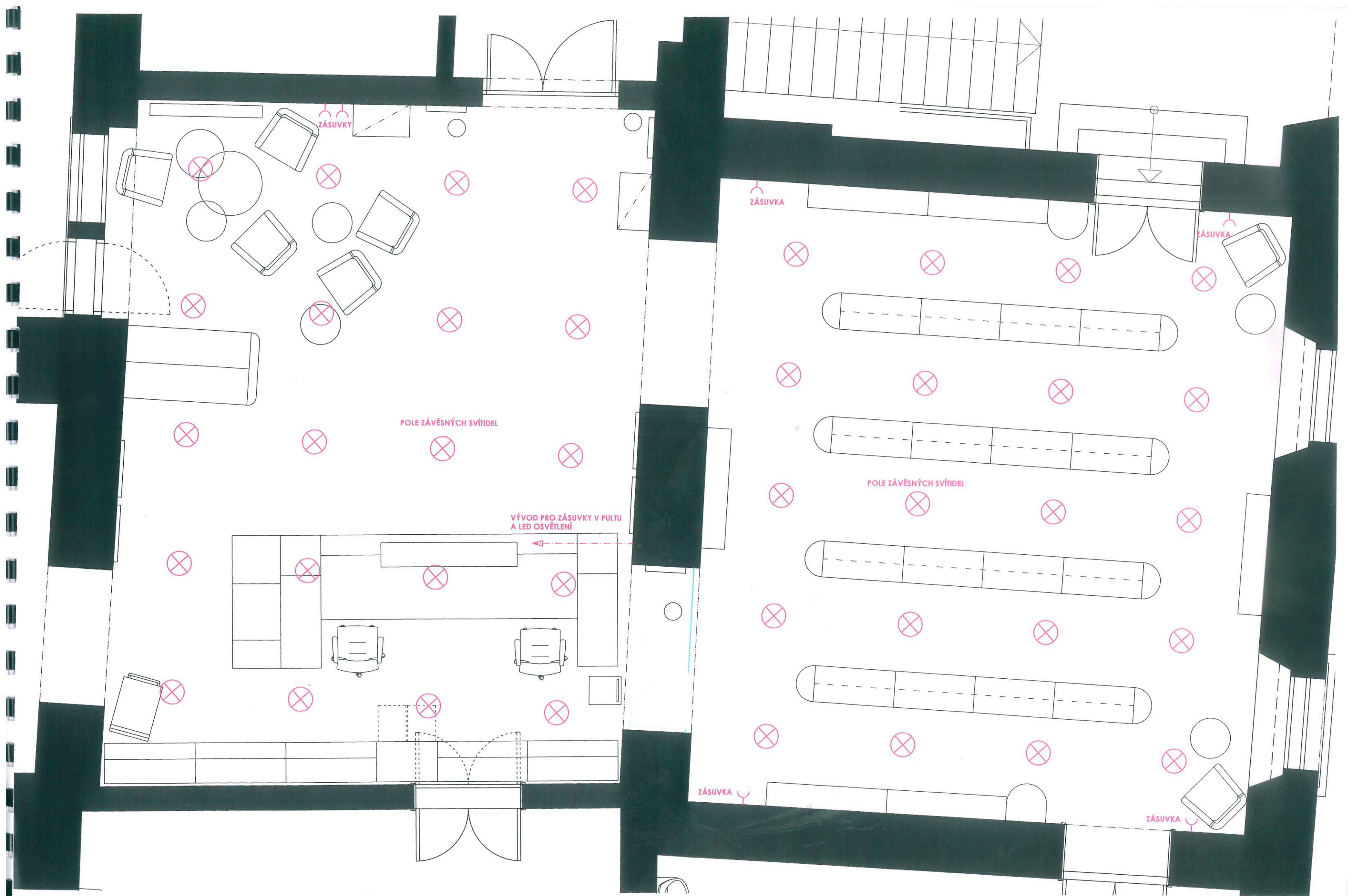












MATERIÁLY A VÝROBKY

DRŽÁKY NA DEŠTNÍKY - (DD.1 - 3ks) Lakovaný bílý plech



KANCELÁŘSKÁ ŽIDLE (KZ.1 - 2ks) Kovový kříž, polohovatelný sedák i opěrák, vysoký opěrák, s područkami, potahová látka s vysokou odolností, sv. šedá

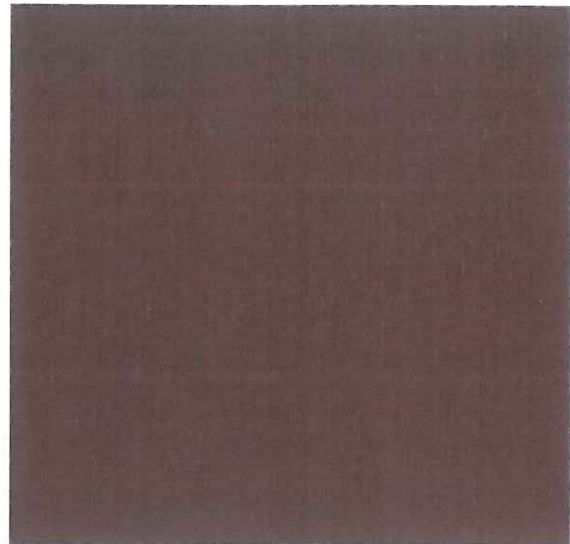


PŘÍKLADY KŘESÍLEK - (KR.1 - 7ks) Světle šedá potahová látka s vysokou odolností

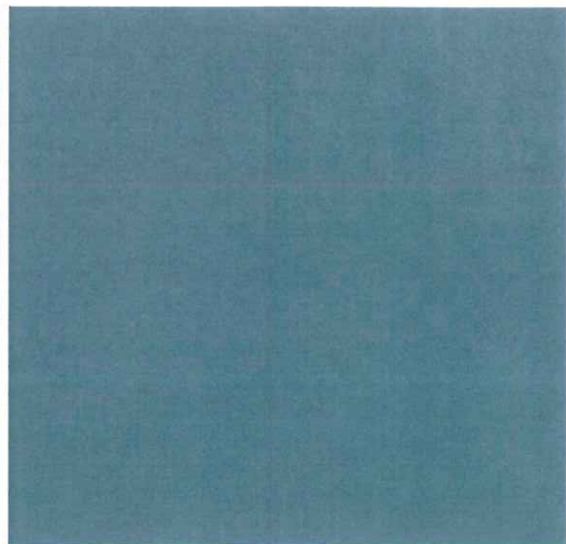


MATERIÁLY

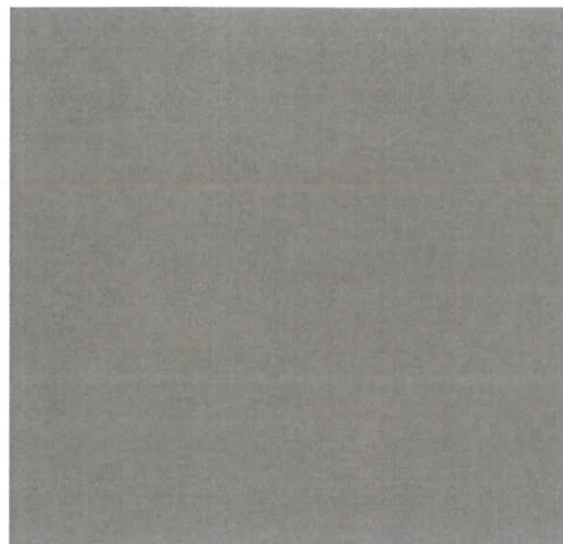
LINOLEUM ČERVENÉ



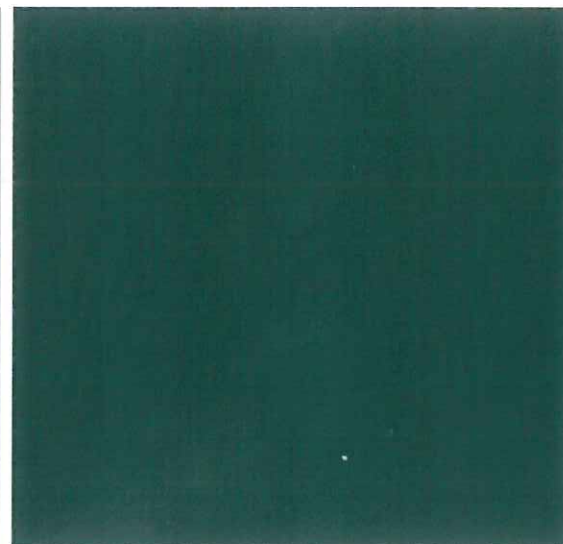
LINOLEUM MODRÉ



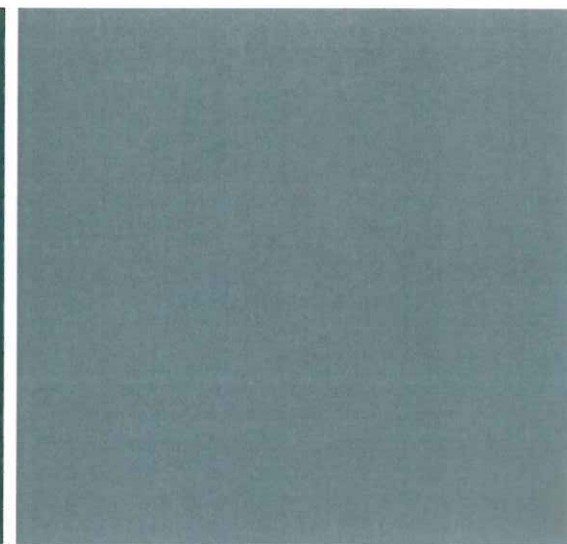
LINOLEUM HNĚDÉ



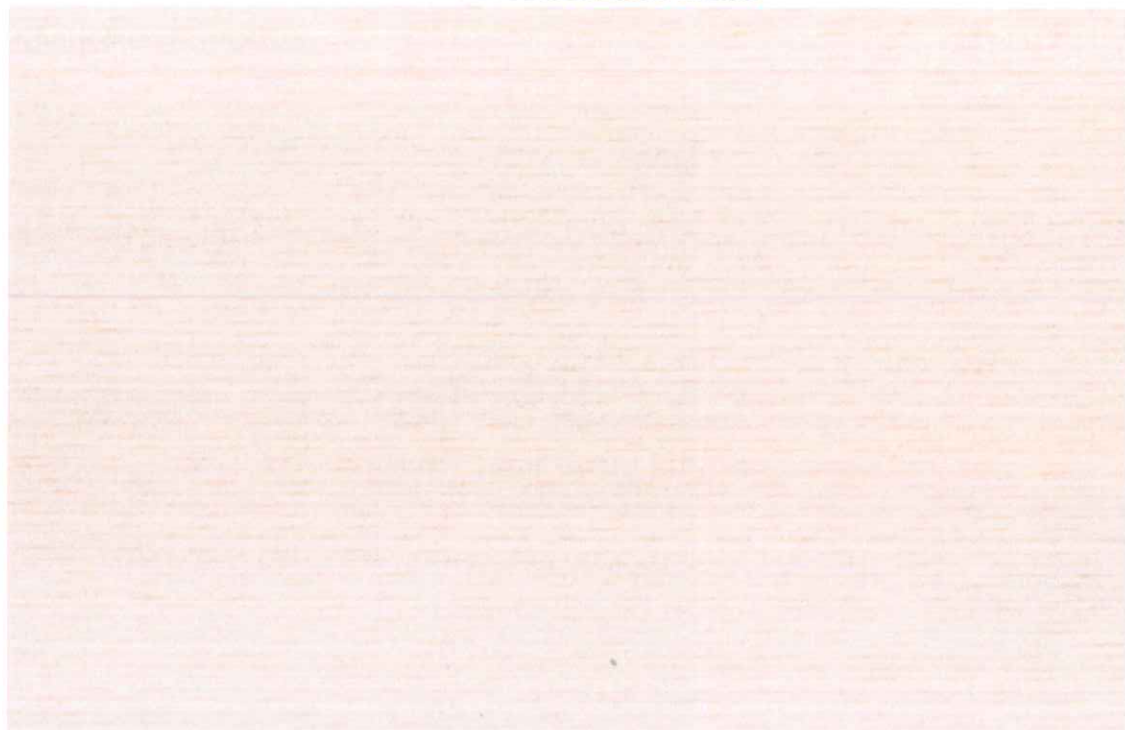
LINOLEUM ZELENÉ



LINOLEUM ŠEDÉ



DÝHA - DUB BĚLENÝ NEBO OBDOBNÉ SVĚTLÉ DŘEVO STUDENĚJŠÍHO ODSŤÍNU



MASIVNÍ DŘEVO - DUB BĚLENÝ



BÍLÁ LESKLÁ



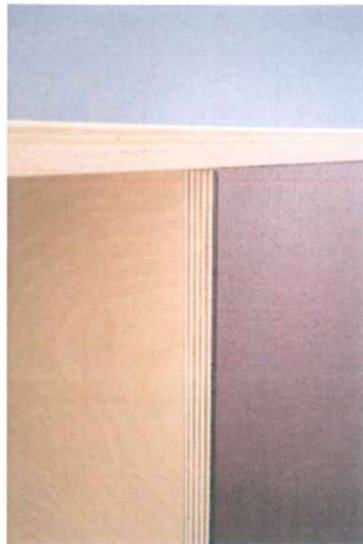
SKLENĚNÁ PŘÍČKA



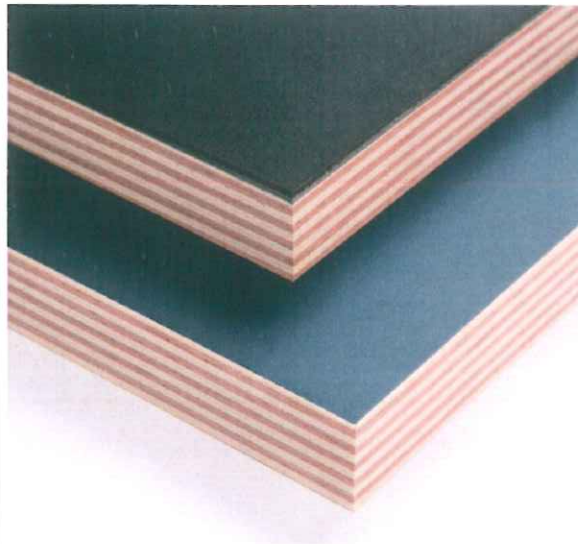
MATERIÁLY A VÝROBKY

FOTOGRAFIE UŽITÍ LINOEA V PRAXI

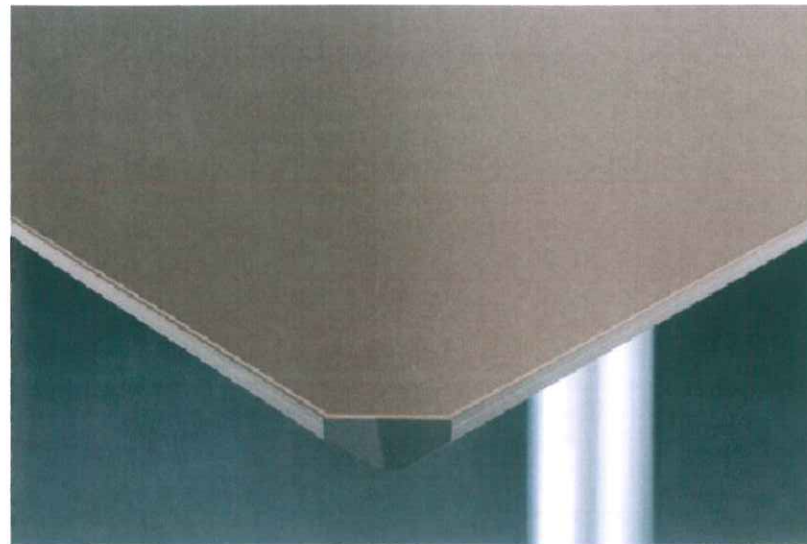
LINOLEUM ČERVENÉ



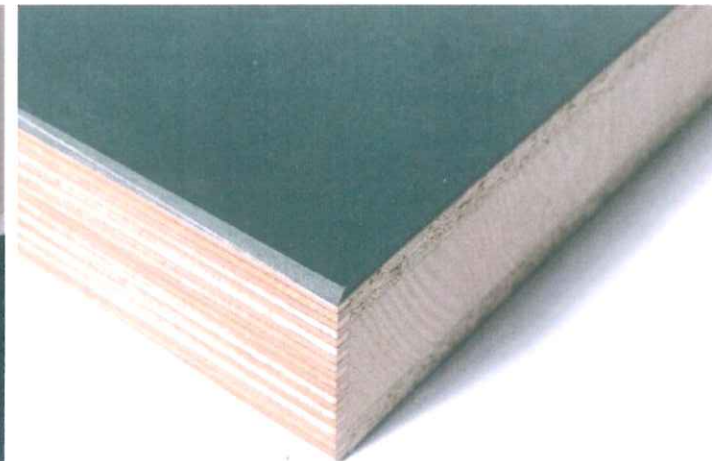
LINOLEUM MODRÉ



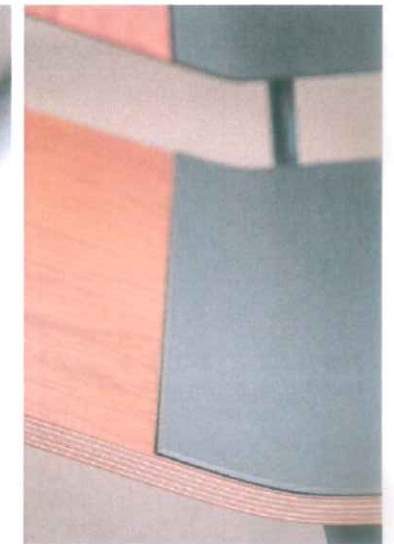
LINOLEUM HNĚDÉ



LINOLEUM ZELÉNÉ

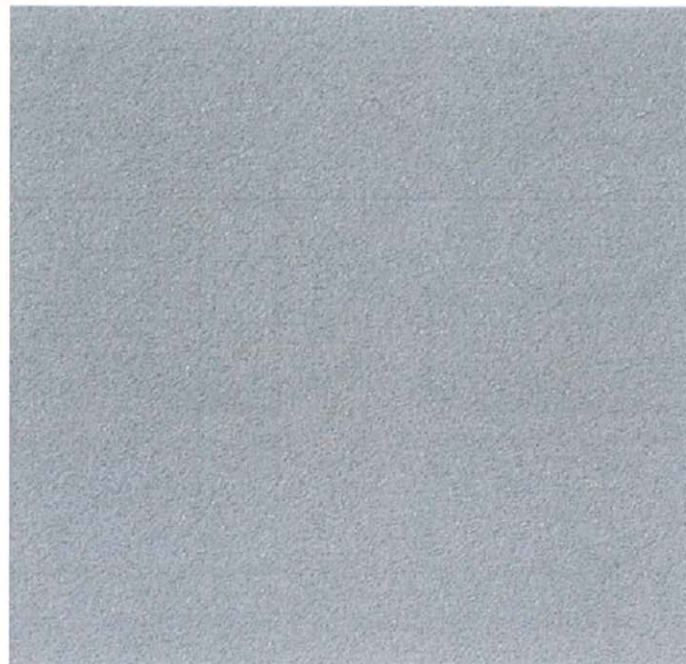


LINOLEUM ŠEDÉ

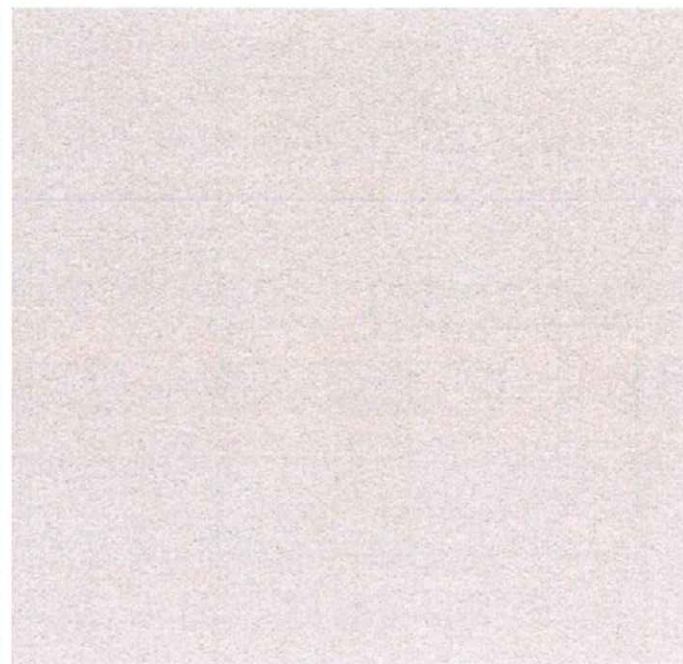


NÁSTĚNKOVÉ LINOLEUM

ŠEDÉ



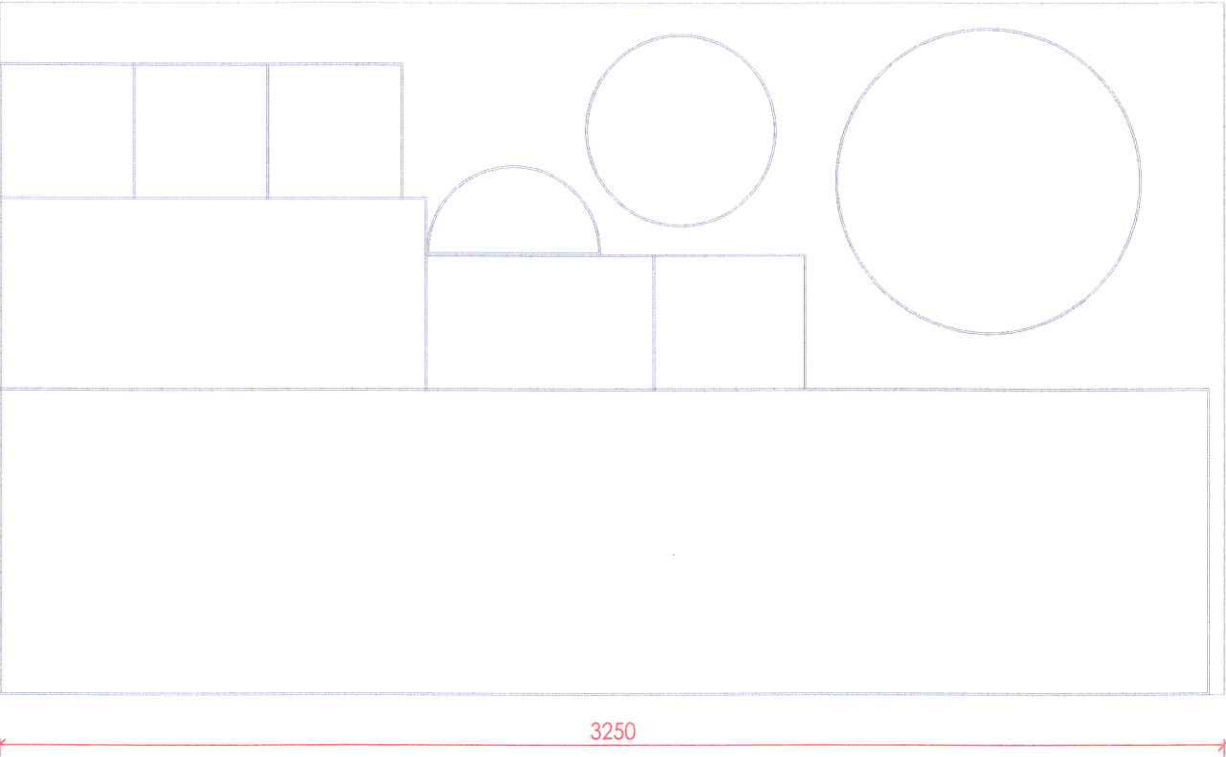
BÉŽOVÉ



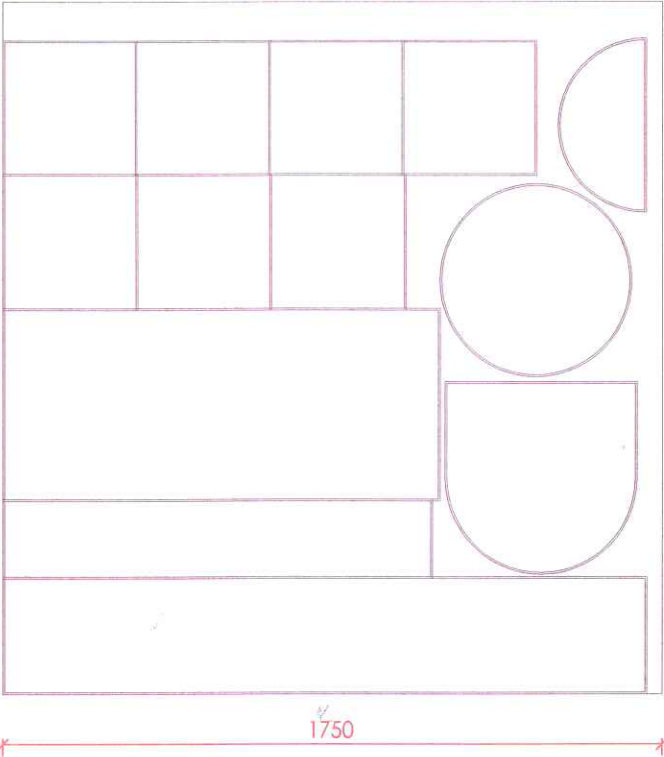
PRINCIP KAPES Z PLEXISKLA



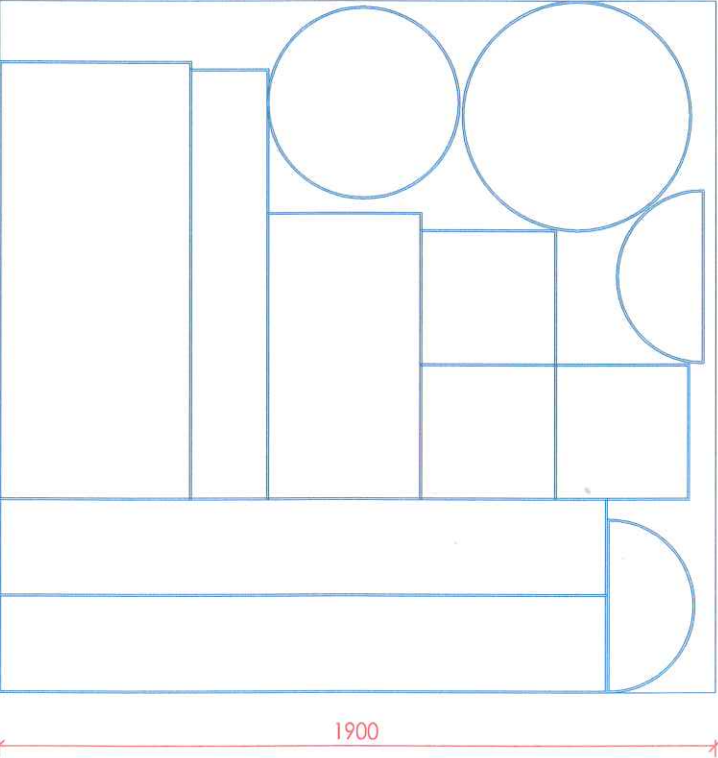
ŠEDÁ



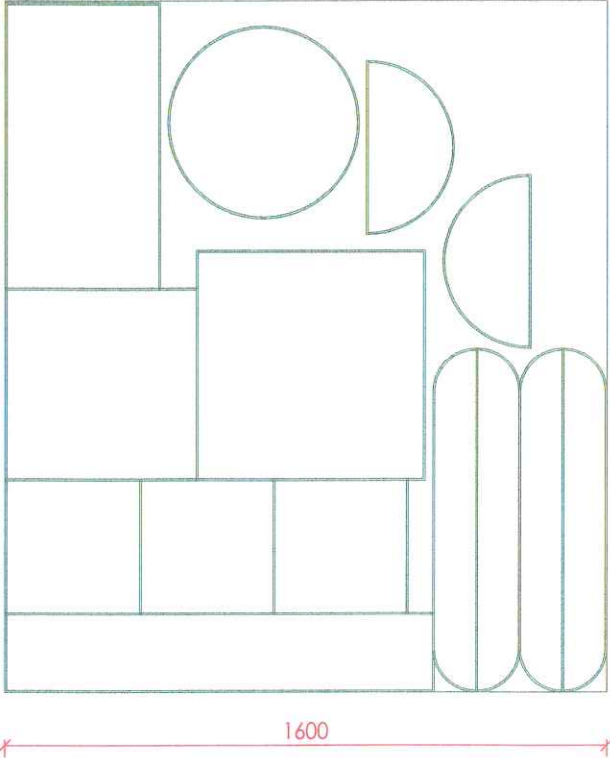
ČERVENÁ



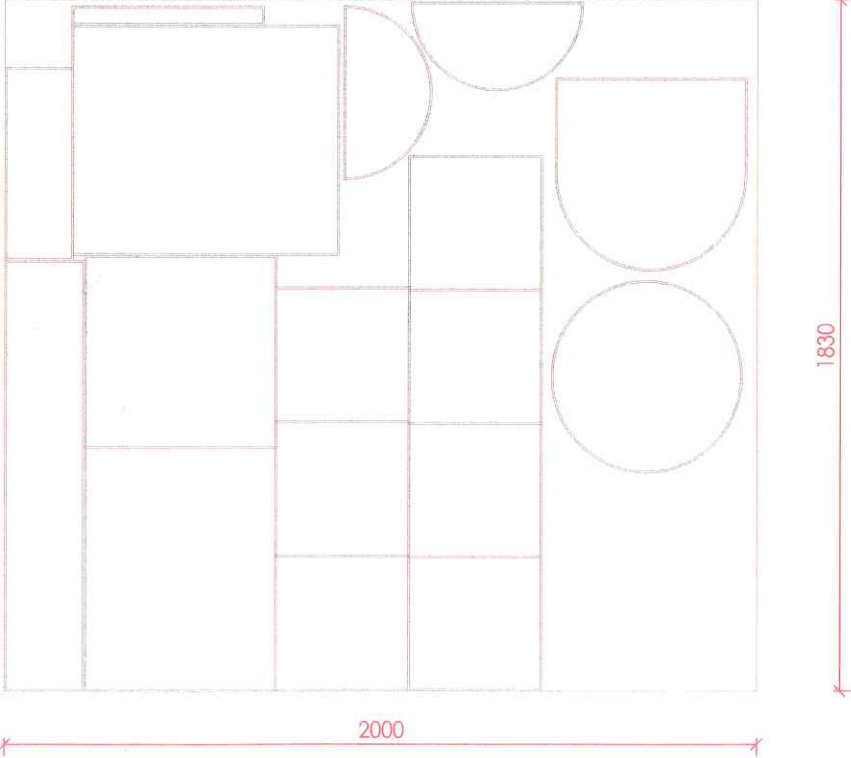
MODRÁ



ZELENÁ



HNĚDÁ



POVRCHY A INSTALACE

Stěny budou vymalovány velmi světlou šedou barvou až po římsu.

Obě místnosti budou opatřeny středně šedým smyčkovým zátěžovým kobercem. Barevný odstín může být mírně žlhaný; smyčkové provedení jednoduché, bez plastických vzorů.

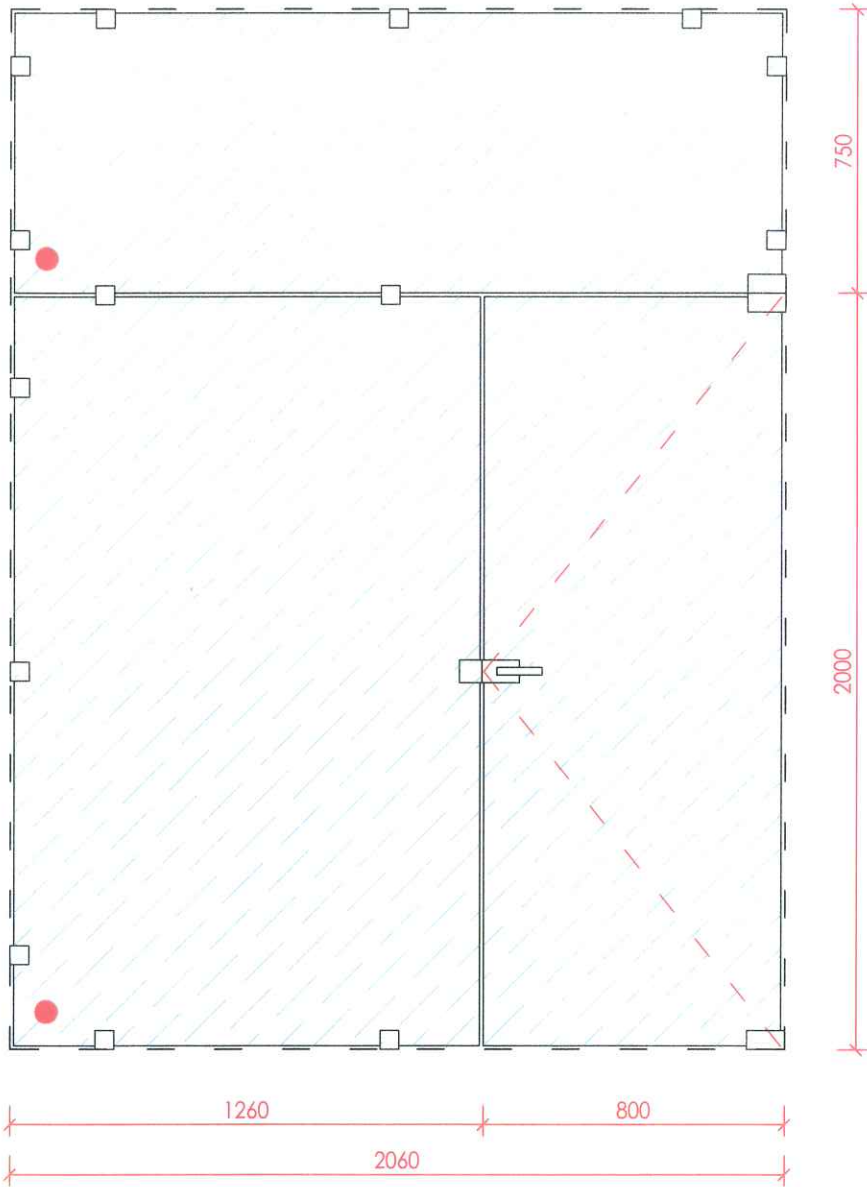
Nad římsou bude provedeno nepřímé osvětlení podmocí LED pásku. Je nezbytné provést i nové osvětlení místností (galerijní lištový systém bude demontován). To bude řešeno jako pravidelné pole závěsných svítidel požadovaného výkonu. Svítidla budou menšího rozměru - do cca 250 mm, kruhového tvaru. Materiál - lakovaný plech šedé nebo černé barvy nebo probarvený plast.

Prostory nejsou momentálně uvažovány jako trvalá pracovní místa. Před realizací interiéru je nutné vyměnit a případně navýšit výkon otopných těles.

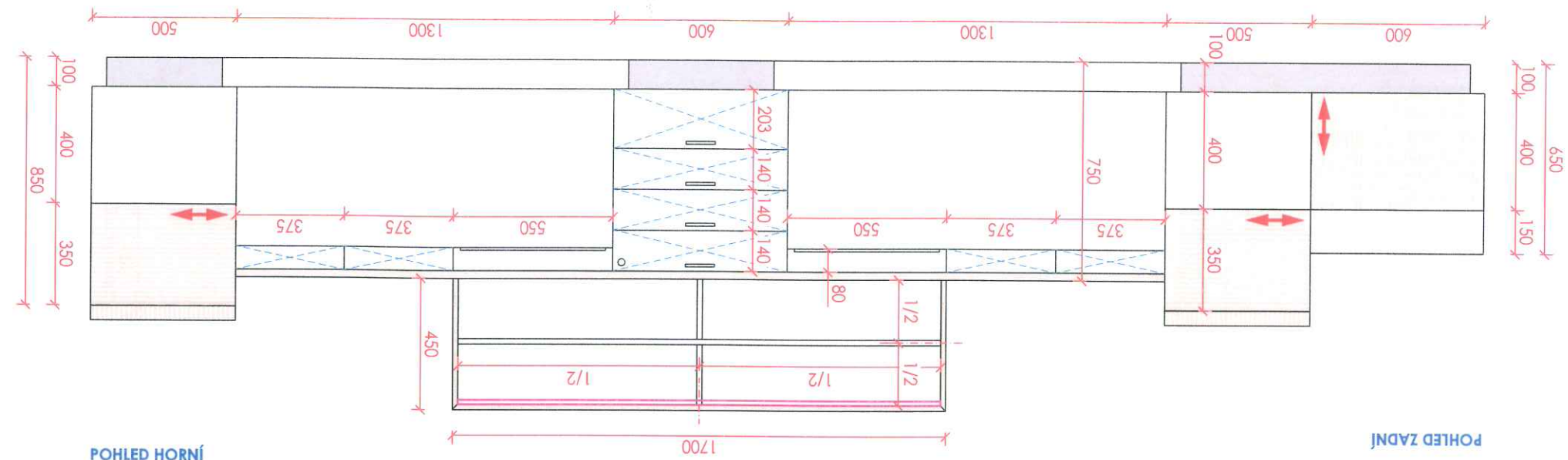


SP.1
1 ks

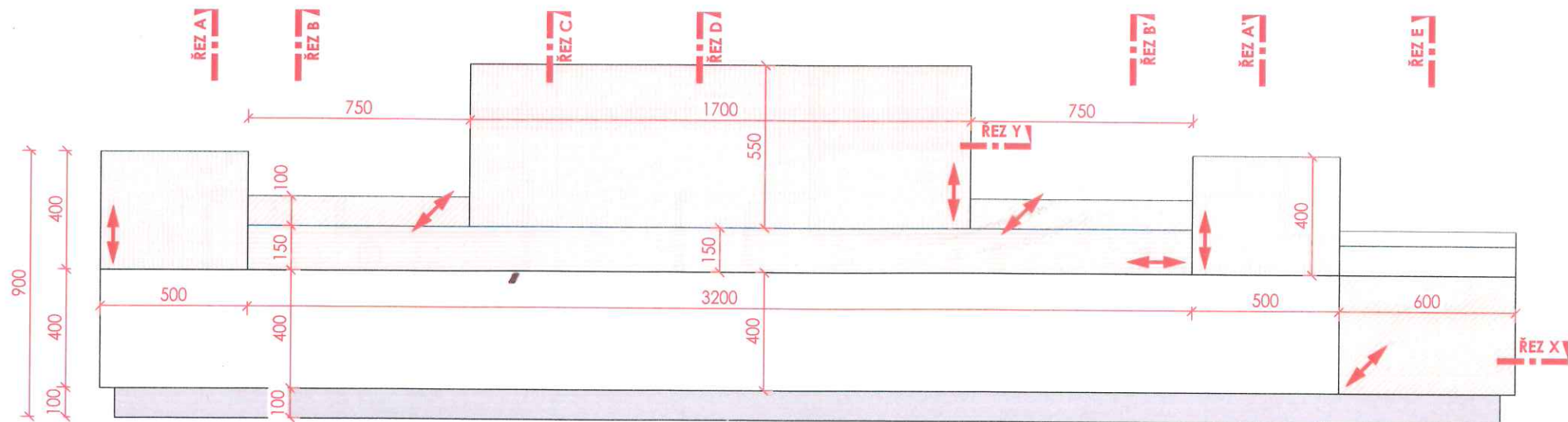
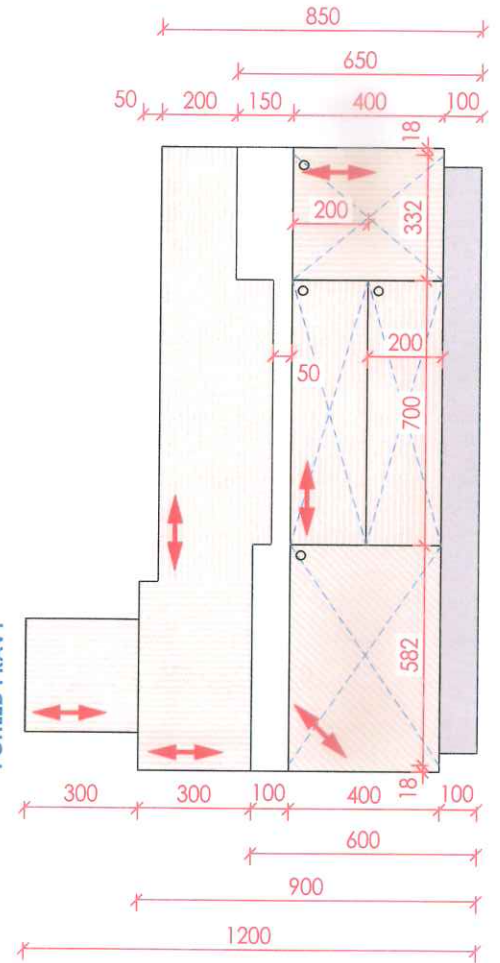
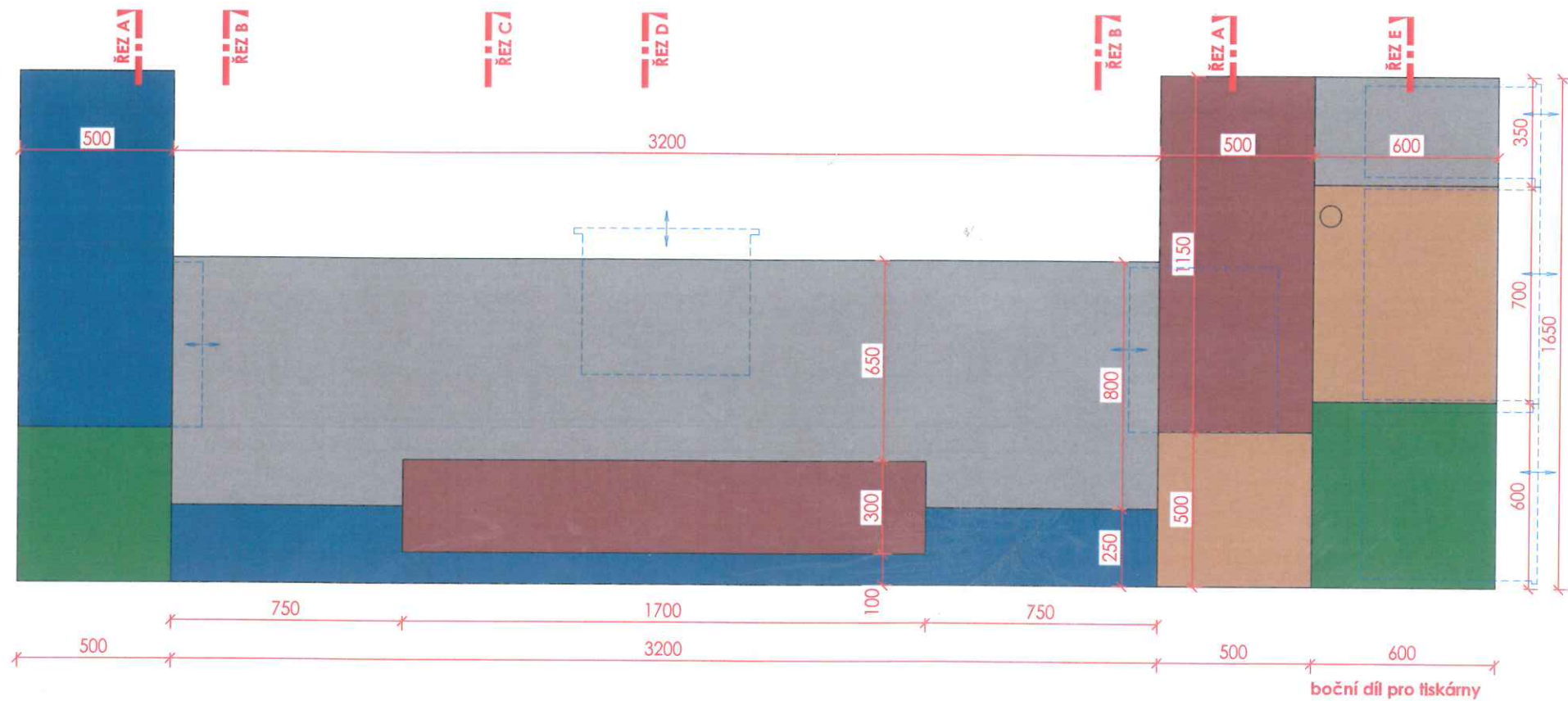
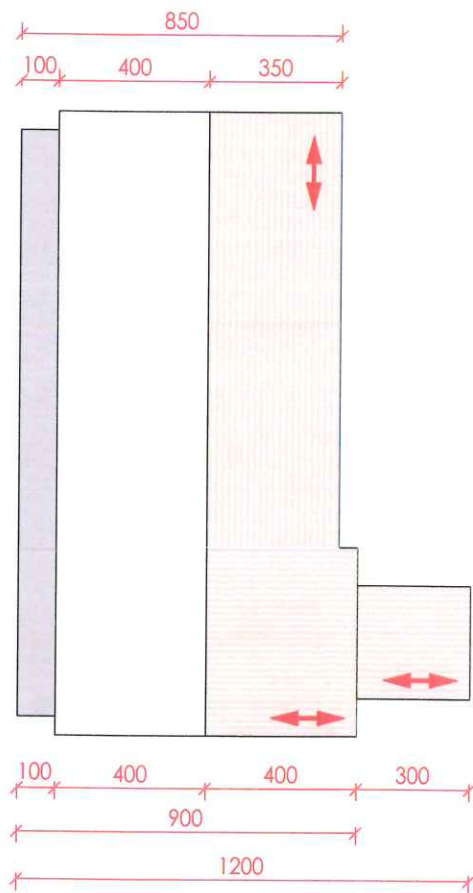
1:20

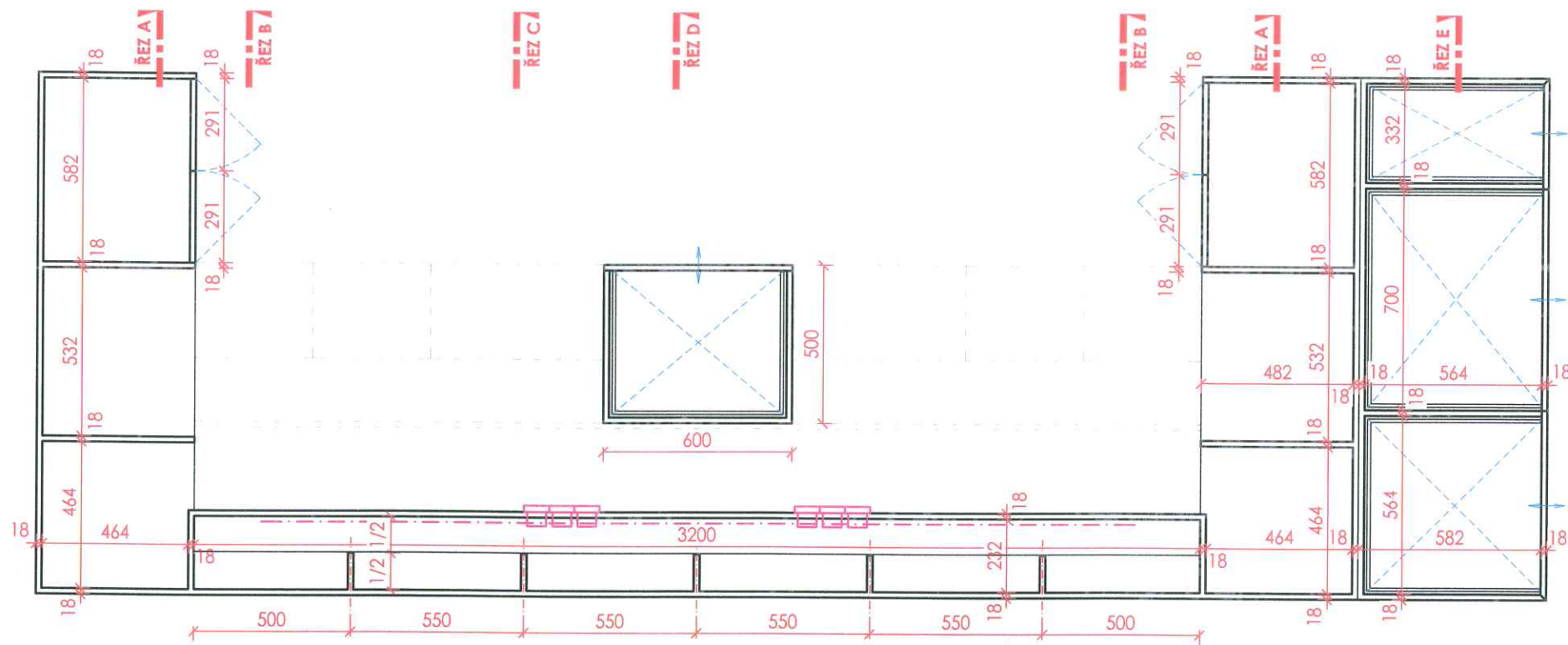


SKLENĚNÁ PŘÍČKA
Bezrámová skleněná příčka z bezpečnostního vrstveného skla
Kotvení bodově do stěn, překladu, podlahy a navzájem systémovými
nerez prvky
Kování nerez, typové na skleněné dveře, uzamykatelné



POHLED ZADNÍ





RECEPČNÍ PULT

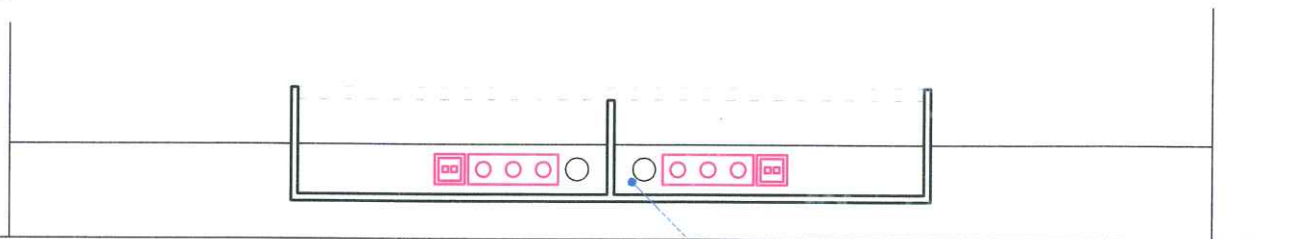
Povrch - nábytkové linoleum ve zobrazených barvách, lepené
Deska pracovní - DTD tl. 25 mm + lino (z jednoho kusu), hrany dýha -
dub bělený
Horní desky ostatní - DTD tl. 18 mm + lino (povrch odkládacího pultu -
modrý - může být ze 2 kusů)

Lakovaná DTD nebo MDF tl. 18 mm, bílá lesk
Dýhovaná DTD tl. 18 mm - dub bělený, kresba dřeva - směr dle šipek
Sokl - povrch z broušeného nerez plechu nebo imitace

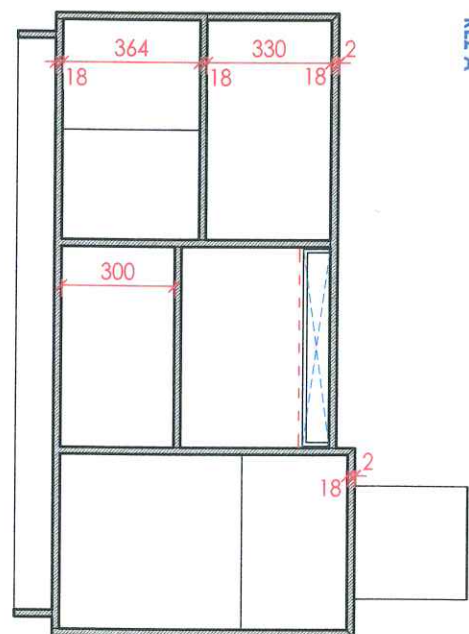
Zásuvkový box - celokovové výsuvy s tlumičem, uzamykatelné
Zásuvky pod deskou - celokovové výsuvy s tlumičem, bez úchytky
Zásuvka na deskou - celokovové výsuvy s tlumičem, PUSH ovládání
Skříňka - vložená dvířka, uzamykatelná
Výsuv na klávesnici
LED pásek nad policemi

Dutá čelní část - pro vedení kabeláže a umístění zásuvek
Pod policemi za pracovní deskou - mezera pro další zásuvky a
prostupky pro kabeláž

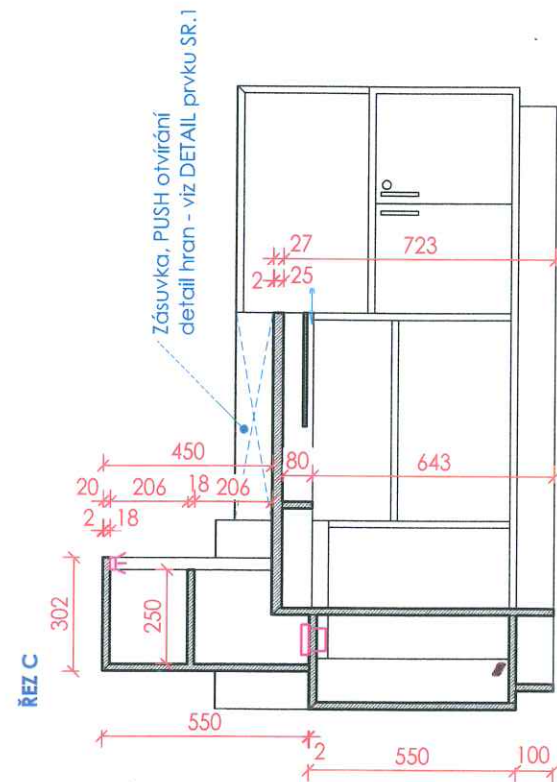
Boční část pro tiskárny - vhodně umístěné prostupky pro kabeláž
Zásuvky - celokovové výsuvy s tlumičem, PUSH ovládání,
uzamykatelné, detail krajních hran čel zásuvek - viz DETAIL prvku SR.1



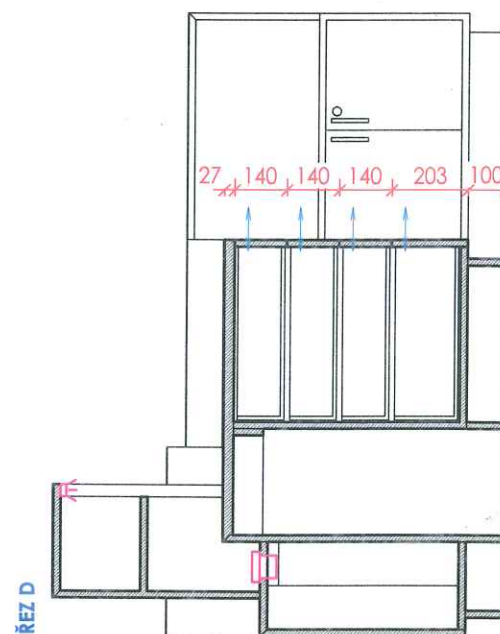
Zásuvky el. a prostupky pro kabeláž



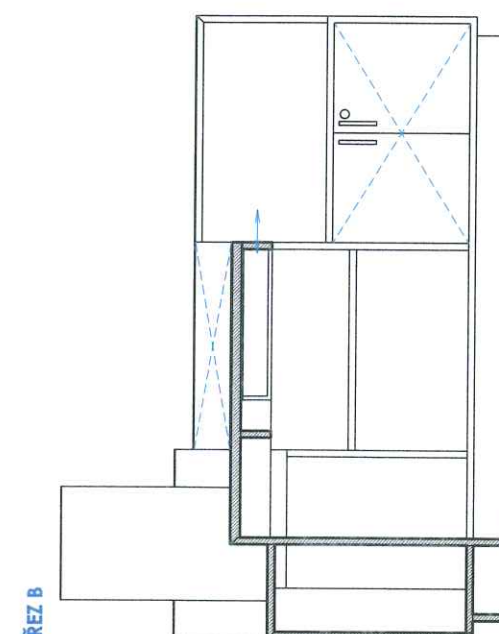
ŘEZ A



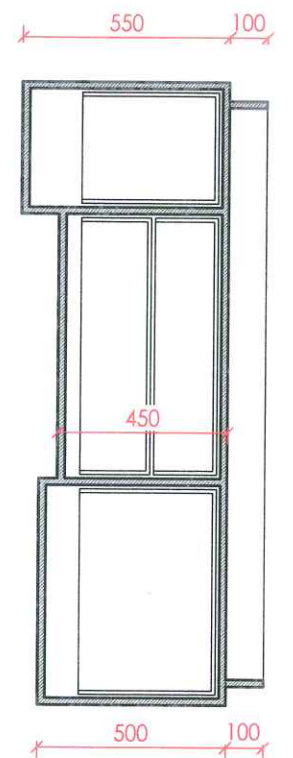
Zásuvka, PUSH otvírání
detail hran - viz DETAIL prvku SR.1



ŘEZ D

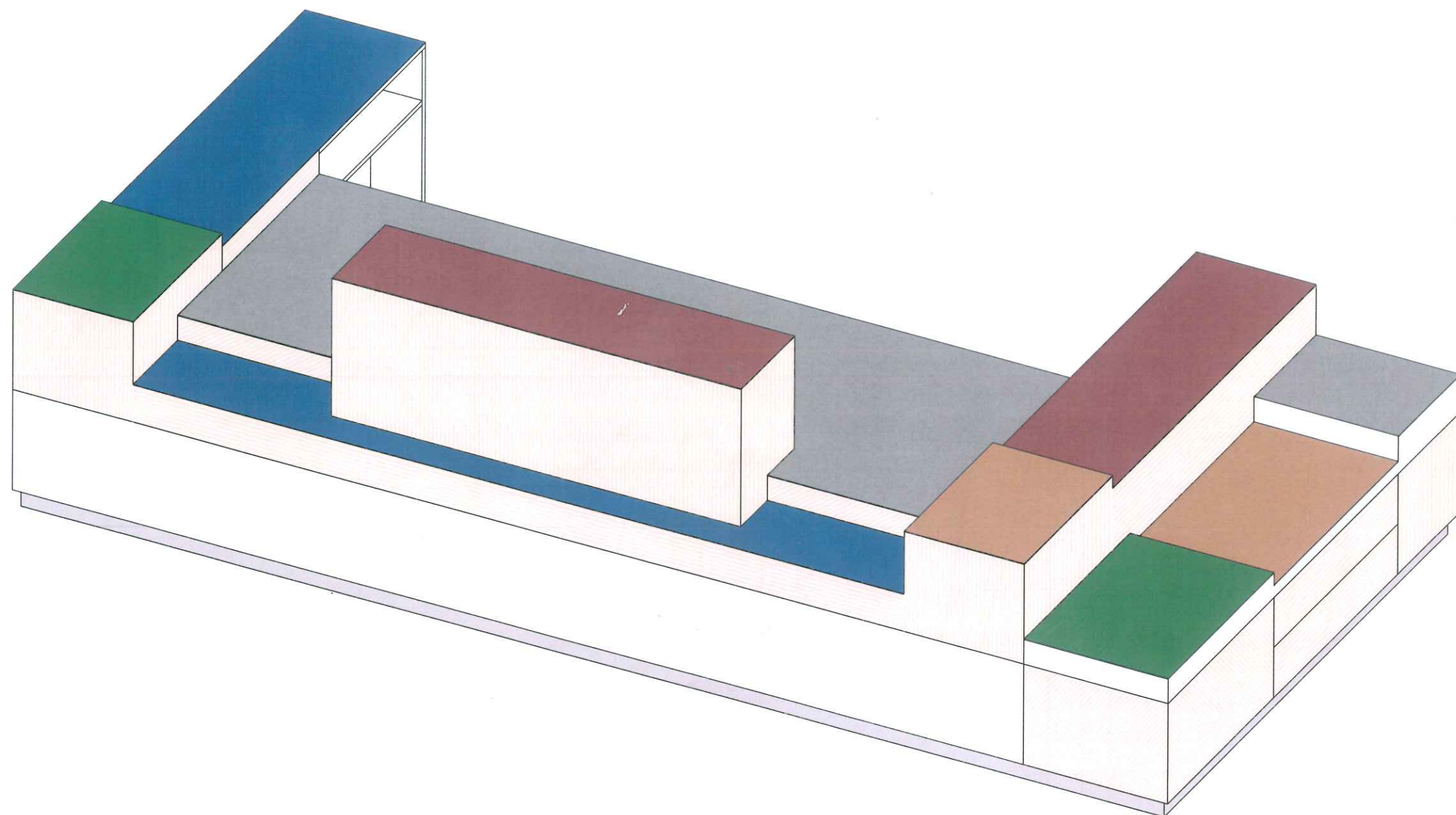


ŘF7 B



3EZF

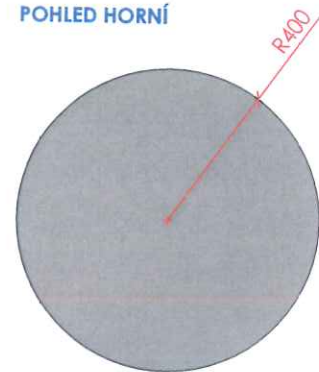
SCHEMATICKÁ AXONOMETRIE



OS.1

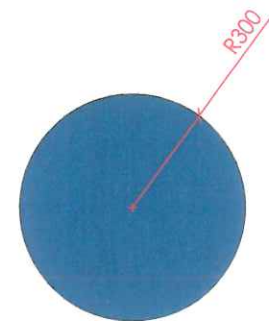
1 ks

POHLED HORNÍ



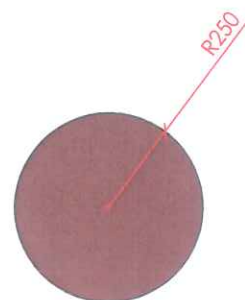
OS.2

1 ks



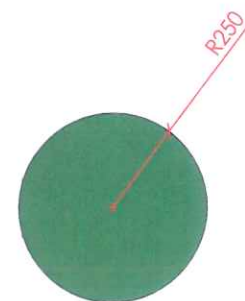
OS.3c

1 ks



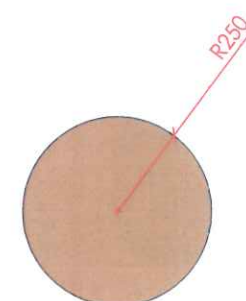
OS.3z

1 ks



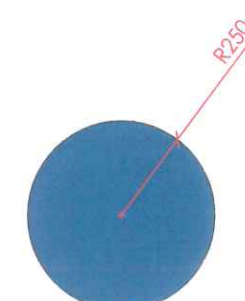
OS.3h

1 ks



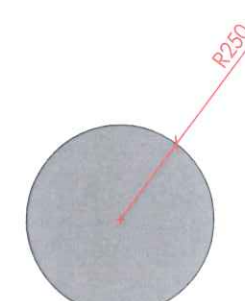
OS.3m

1 ks



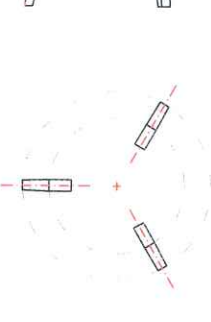
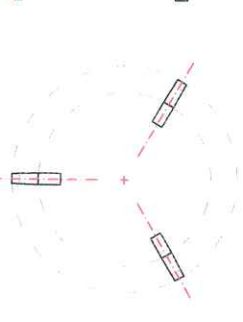
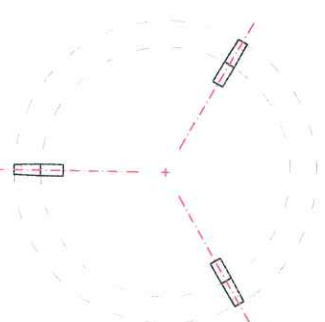
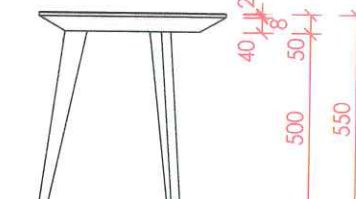
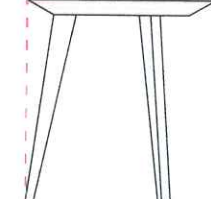
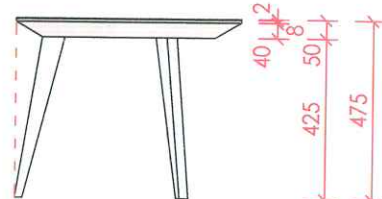
OS.3s

1 ks



1:20

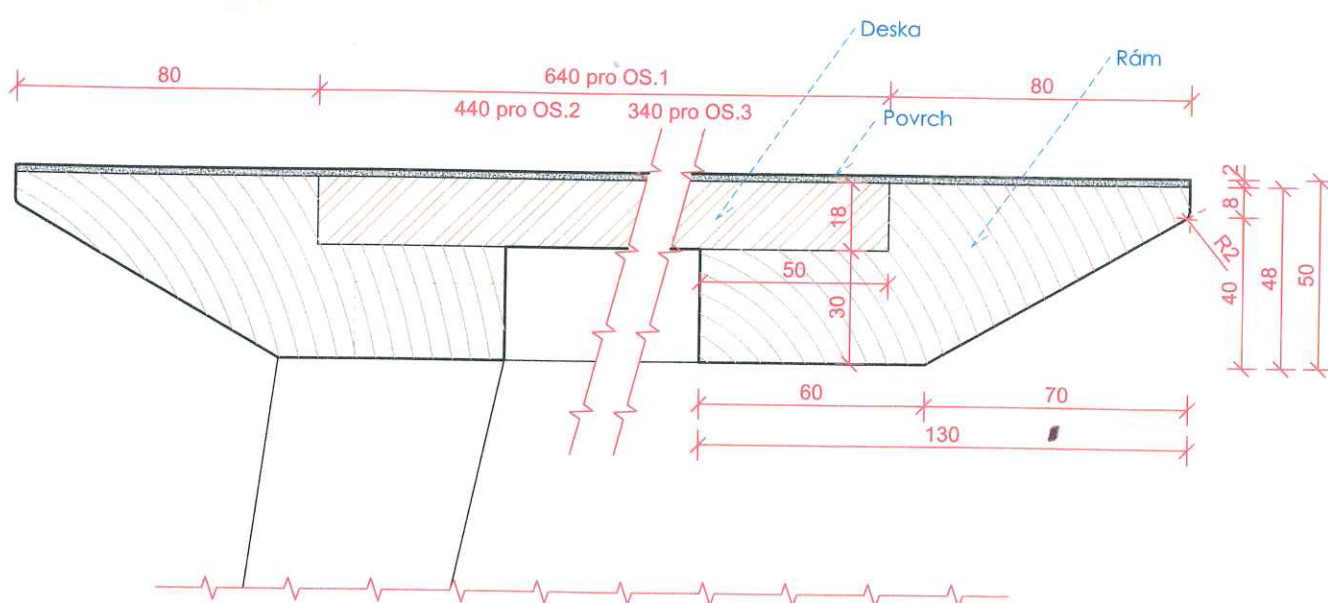
POHLED BOČNÍ



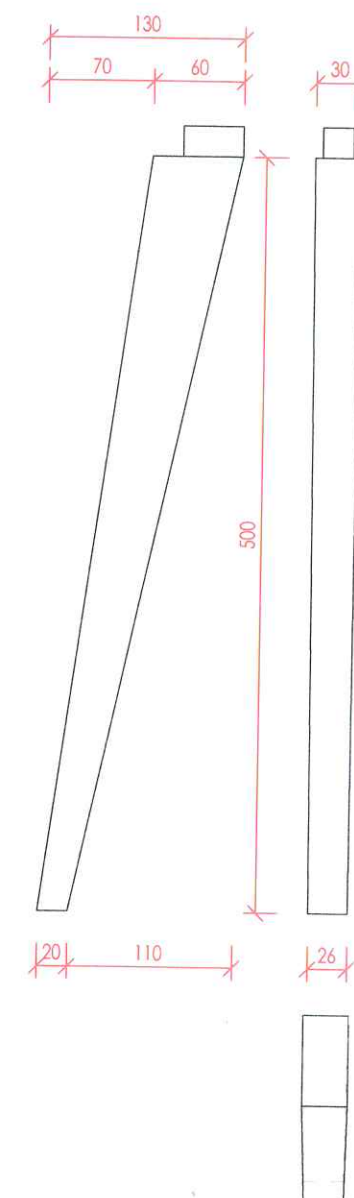
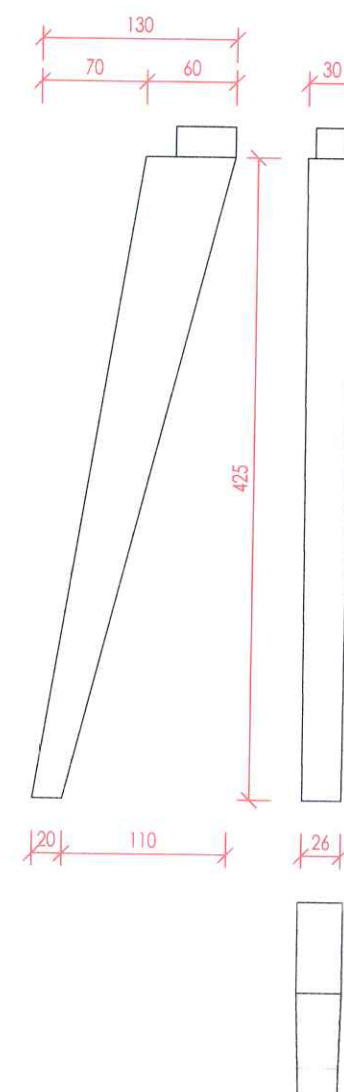
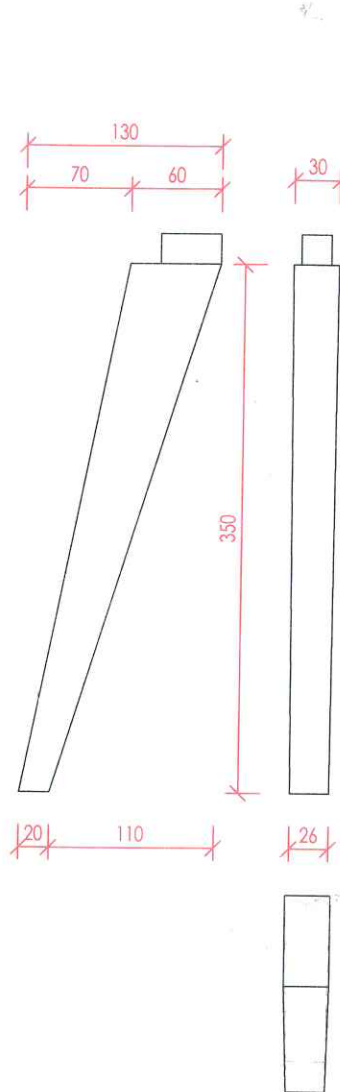
ODKLÁDACÍ STOLKY KULATÉ

Povrch - nábytkové linoleum ve zobrazených barvách, lepené
Rám - z masivního dřeva - dub bělený
Deska - dřevo nebo libovolný deskový materiál na bázi dřeva
Nohy - masivní dřevo (libovolné tvrdé dřevo), bílý lesklý lak, 3 ks na stůl

DETAIL DESKY (1) 1:2



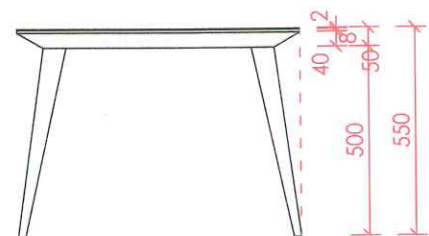
DETAIL NOH 1:5



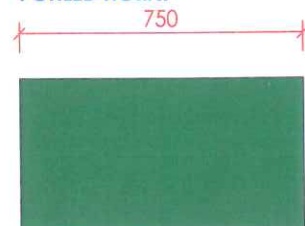
OS.4z

1 ks

POHLED ČELNÍ

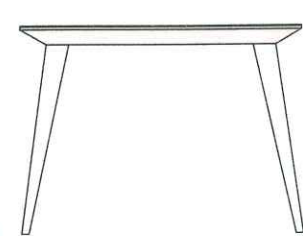


POHLED HORNÍ

**OS.4m**

1 ks

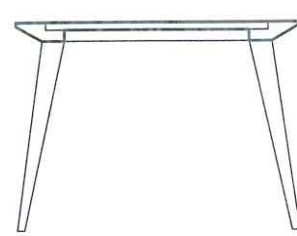
POHLED ČELNÍ



POHLED HORNÍ

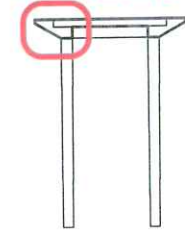


ŘEZ A

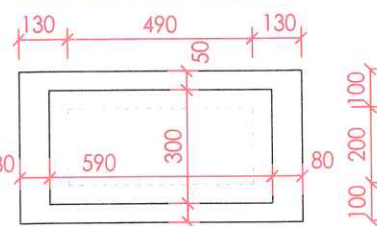


ŘEZ B

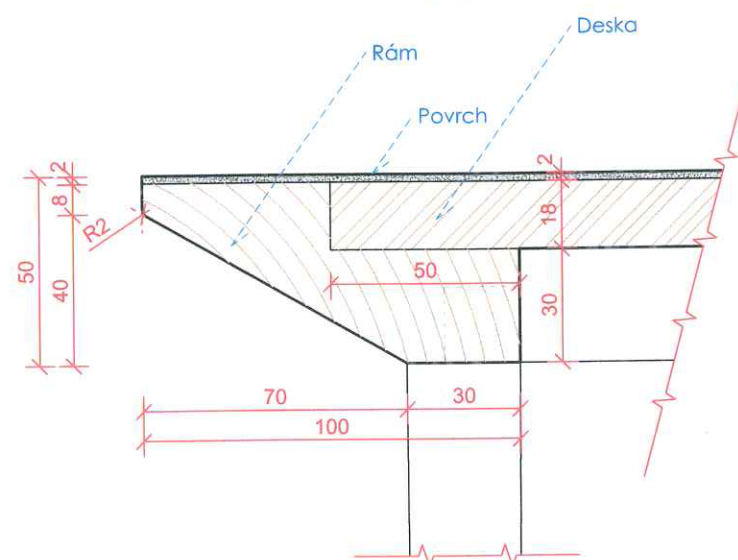
DETAIL DESKY (2)



POHLED HORNÍ BEZ LINA



DETAIL DESKY (2) 1:2

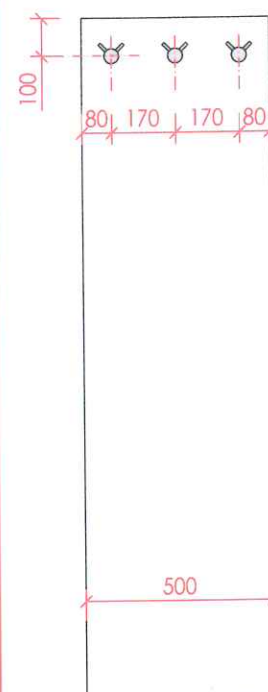


ODKLÁDACÍ STOLKY OBDÉLNÉ
 Povrch - nábytkové linoleum ve zobrazených barvách, lepené
 Rám - z masivního dřeva - dub bělený
 Deska - dřevo nebo libovolný deskový materiál na bázi dřeva
 Nohy - masivní dřevo (libovolné tvrdé dřevo), bílý lesklý lak (stejný tvar jako u OS.3), 4ks na stůl
 Provedení desky analogicky jako u OS.1

VS.1

2 ks

POHLED ČELNÍ



BOČNÍ

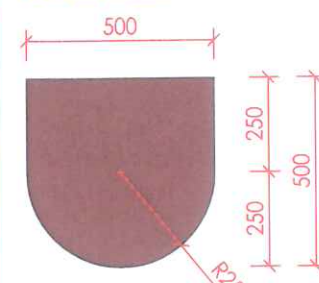


VĚŠÁKOVÁ STĚNA
 Bílá lakovaná MDF deska
 3 x chromovaný dvojháček

PN.1c

1 ks

POHLED HORNÍ



POHLED ČELNÍ

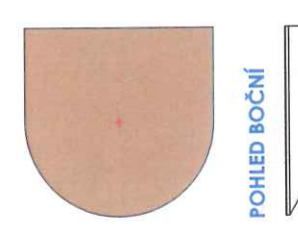


NÁSTĚNNÁ POLIČKA
 Povrch - nábytkové linoleum ve zobrazených barvách, lepené
 Rám - z masivního dřeva - dub bělený
 Deska - dřevo nebo libovolný deskový materiál na bázi dřeva
 Konzolově vynesené ze stěny
 Provedení desky analogicky jako u OS.4

PN.1h

1 ks

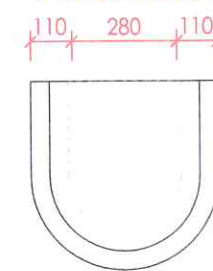
POHLED HORNÍ



POHLED BOČNÍ

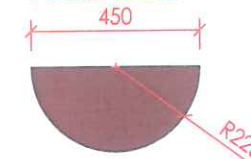


POHLED HORNÍ BEZ LINA

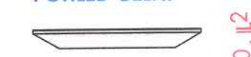
**PR.2c**

1 ks

POHLED HORNÍ



POHLED ČELNÍ

**PR.2h**

2 ks

**PR.2z**

2 ks

**PR.2m**

2 ks

**PR.2s**

1 ks

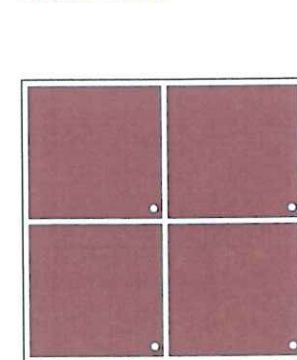


POLICE REGÁLOVÁ
 Povrch - nábytkové linoleum ve zobrazených barvách, lepené
 Rám - z masivního dřeva - dub bělený
 Deska - dřevo nebo libovolný deskový materiál na bázi dřeva
 Konzolově vynesené z knihovního dvojregálu - skryté kování
 Provedení desky analogicky jako u OS.4

SZ.1c

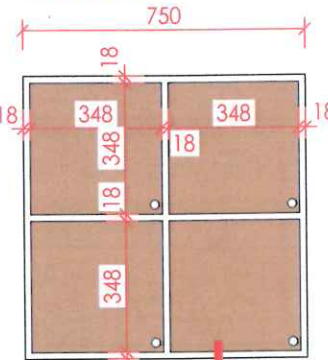
1 ks

POHLED ČELNÍ

**SZ.1h**

1 ks

POHLED ČELNÍ

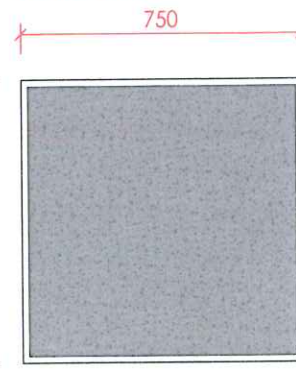


ŘEZ A

**NA.1s**

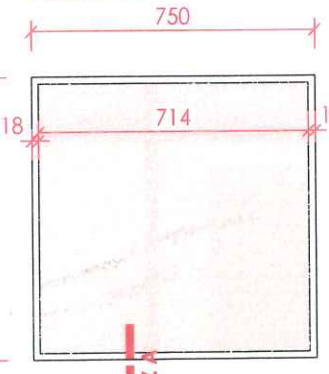
2 ks

POHLED ČELNÍ

**NA.1k**

2 ks

POHLED ČELNÍ



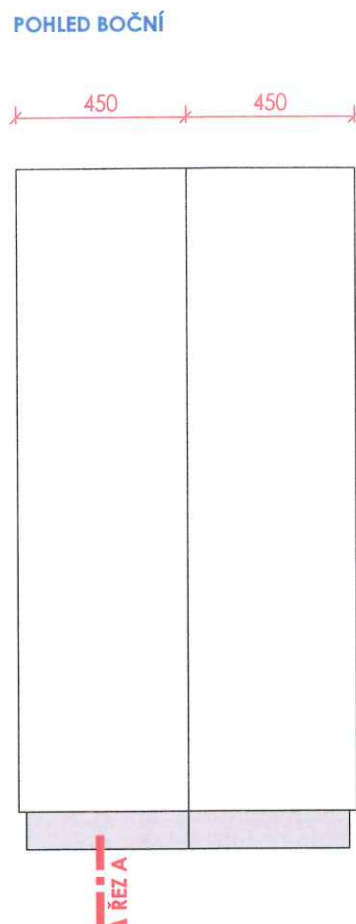
ŘEZ A

**NÁSTĚNKA**

Rám - lakovaná MDF tl. 18 mm, bílá lesklá
 Deska - DTD tl. 18 mm s nalepeným nástěnkovým linoleem v zobrazených barvách, tl. 6 mm

SKŘÍŇKA NA ZAVAZADLA, NÁSTĚNNÁ
 Korpus vnější - lakovaná MDF tl. 18mm, bílý lesk
 Korpus vnitřní - LDT bílá lesklá tl. 18 mm, vč. hran 1mm
 Dvířka - DTD tl. 16 mm s lícem z nábytkového linolea ve zobrazených barvách, vložena, uzamykatelná, bez úchytek (klíč slouží jako úchytka)

2 ks



Průběžné kulaté tyčky z nerez oceli Ø 8 mm na opření vystaveného výtisku časopisu

Technical drawing showing the assembly of a window frame with dimensions and material specifications. The drawing includes a cross-section of the frame and a side view of the window unit.

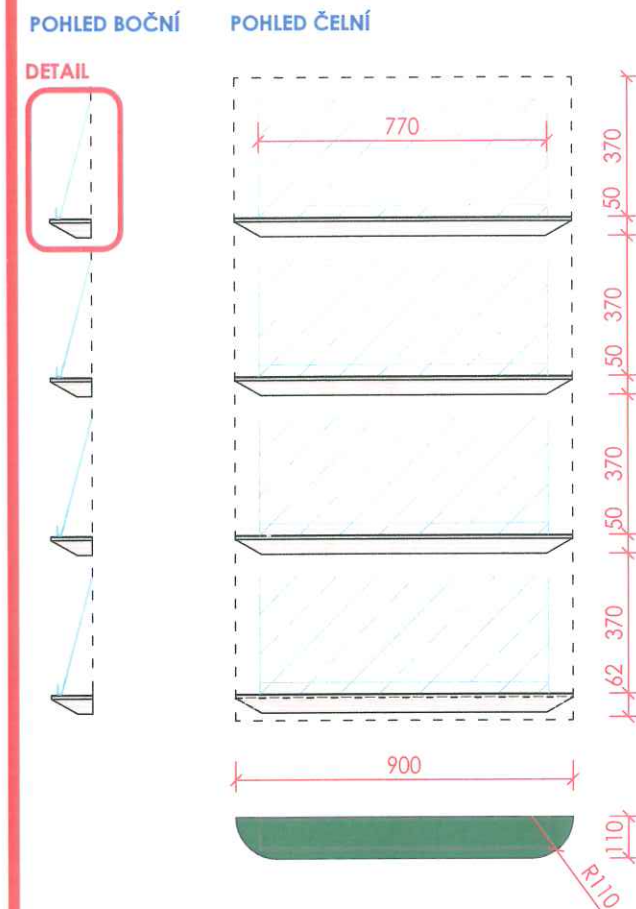
Dimensions (mm):

- Top horizontal distance: 135
- Top horizontal distance: 75
- Left vertical distance: 22
- Left vertical distance: 317
- Left vertical distance: 18
- Left vertical distance: 20
- Top horizontal distance: 10
- Top horizontal distance: 200
- Right vertical distance: 250
- Right vertical distance: 120

Material specification: Průběžné kulaté tyčky z nerez oceli Ø 8 mm na opření vystaveného výtisku časopisu (Continuous round rods of stainless steel Ø 8 mm for supporting the exposed newspaper print).

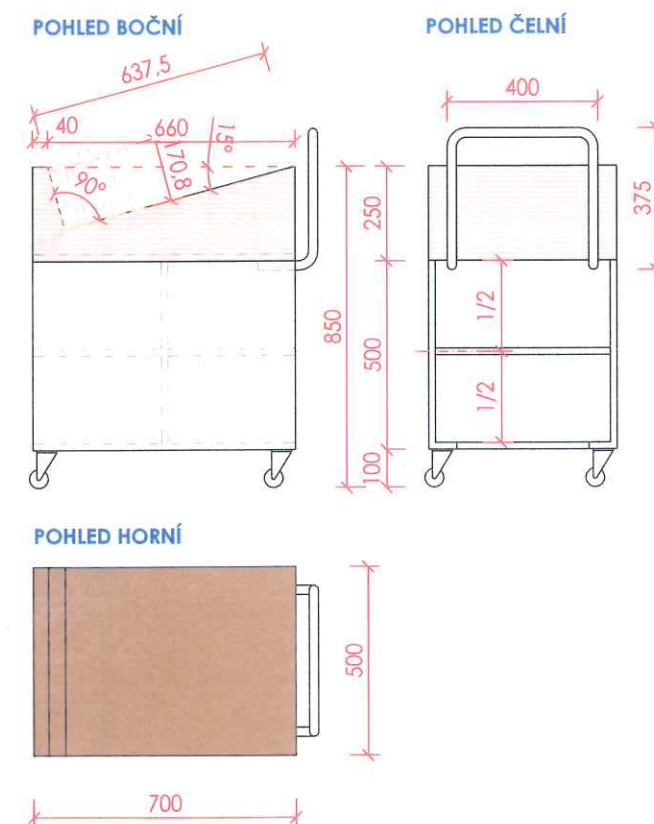
Korpus vnější - lakovaná MDF, bílý lesk, tl. 22 mm
Korpus vnitřní - LDT bílá lesklá tl. 18 mm, vč. hran 1mm
Sokl - povrch z broušeného nerez plechu nebo imitace
Uvnitř každé dvojpolice přepážka z pískovaného plexiskla tl. 5mm
osazeného do drážek
V čele police zarážka na aktuální vystavený výtisk časopisu z
plexiskla tl. 5mm osazeného do drážky
Průběžné kulaté tyčky z nerez oceli Ø 8 mm na opření vystaveného
výtisku časopisu (z jednoho kusu, protažené policiemi)
Oba regály postavené zády k sobě, pevně spojené

4 ks



Povrch - nábytkové linoleum zelené, lepené
Rám, deska - z masivního dřeva - dub bělený
Konzolově vynesené z regálů na časopisy - - skryté
kování
Provedení desky analogicky jako u OS.4
Na každé polici kolíbká z čírého plexiskla tl. 5mm pro
vystavení časopisů, pevně přišroubována k polici,
opěná o RC.1. RŠ = 350 mm

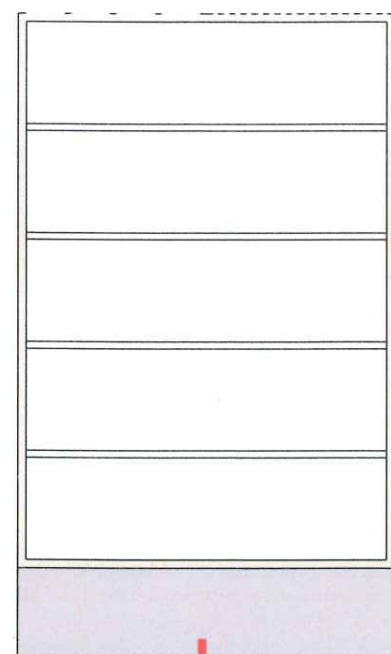
1 ks



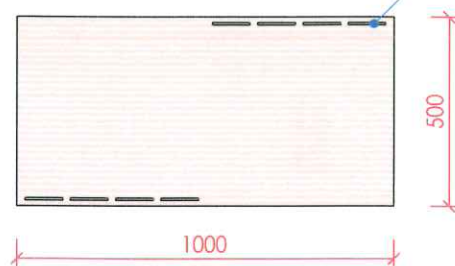
Povrch ložné plochy - nábytkové linoleum
 hnědé, lepené
 Horní část - DTD tl. 18 mm, dýha bělený dub
 Korpus vnější - lakovaná MDF, bílý lesk, TL. 18
 mm
 Korpus vnitřní - LDT bílá lesklá tl. 18 mm, vč.
 hran tl. 1mm
 Nábytková kolečka, designové provedení, na
 tvrdou podlahu
 Madlo z ocel. trubky Ø 20 mm, lakované bíle,
 lesk

16 ks

POHLED ČELNÍ

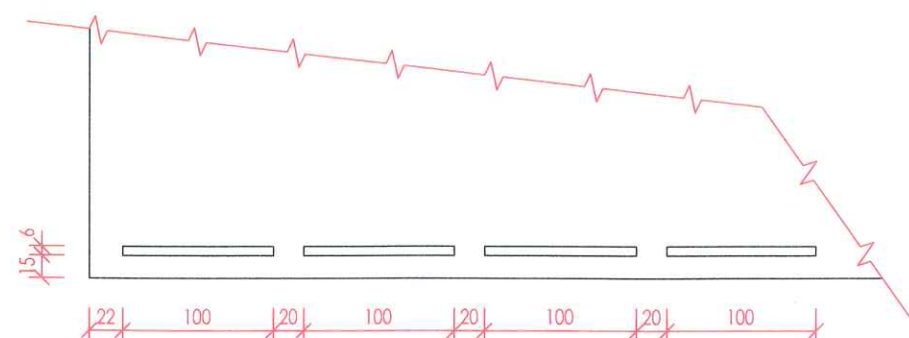


POHLED HORNÍ

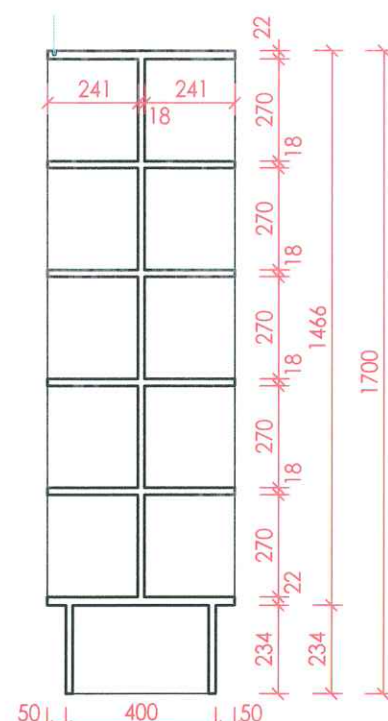


REGÁL KNIHOVNÍ - NA BELETRII
Vnější korpus - DTD tl. 22 mm, dýha bělený dub
Vnitřní police a střední příčka - LDT tl. 18 mm, bílá lesk, vč. hran tl. 1 mm
Sokl - povrch z broušeného nerez plechu nebo imitace

UMÍSTĚNÍ DRÁŽEK NA KAPSY 1:5

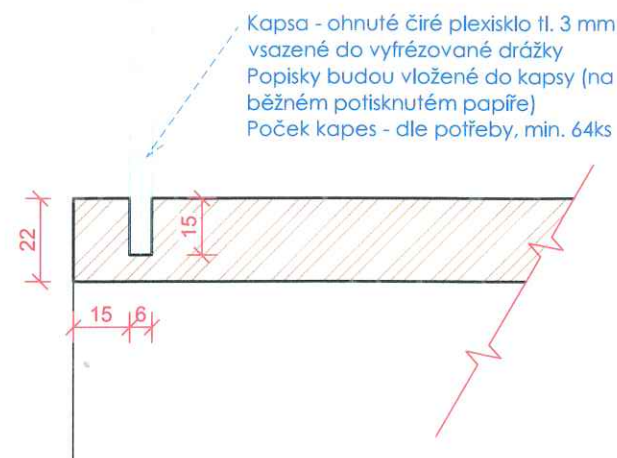


ŘEZ A



Drážky na kapsy na popisky

KAPSA NA POPISKY 1:2

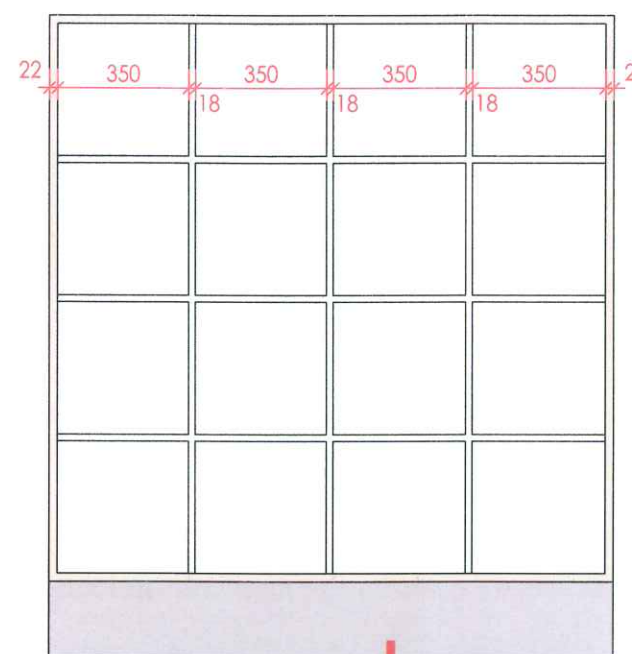


Kapsa - ohnuté číré plexisklo tl. 3 mm
vsazené do vyfrézované drážky
Popisky budou vloženy do kapsy (na
běžném potisknutém papíře)
Počet kaps - dle potřeby, min. 64ks

RK.2

6 ks

POHLED ČELNÍ

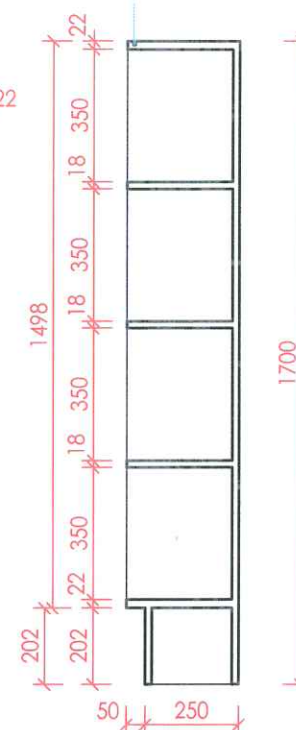


POHLED HORNÍ



Drážky na kapsy na popisky
(obdobně jako u RK.1, délka dle šířky
police)

ŘEZ A



REGÁL KNIHOVNÍ - NA NAUČNOU
LITERATURU
Vnější korpus - DTD tl. 22 mm, dýha bělený
dub
Vnitřní police a záda- LDT tl. 18 mm, bílá
lesk, vč. hran tl. 1 mm
Sokl - povrch z broušeného nerez plechu
nebo imitace
Regály umístěné u stěn - pevně uchycené
do zdíva

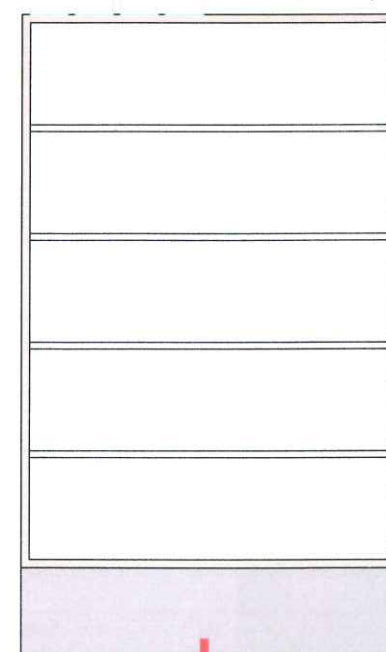
1:20

RK.3

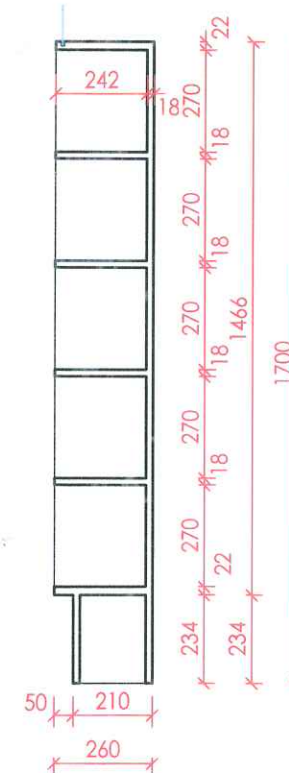
 X_{ks}

ALTERNATIVA REGÁLU RK.2 - BUDE-LI POŽADOVÁNA

POHLED ČELNÍ



ŘEZ A

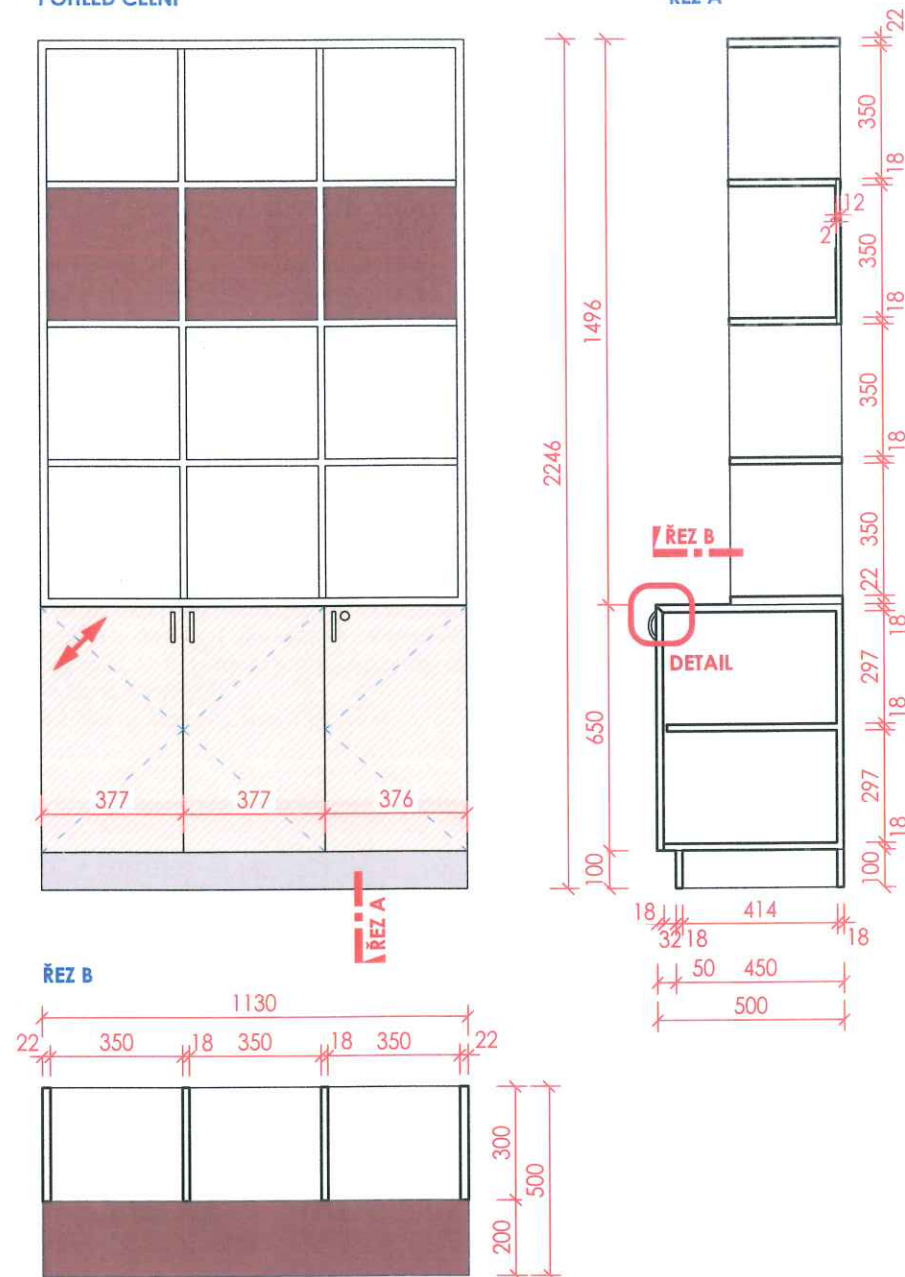


SR.1c

1 ks

POHLED ČELNÍ

ŘEZ A



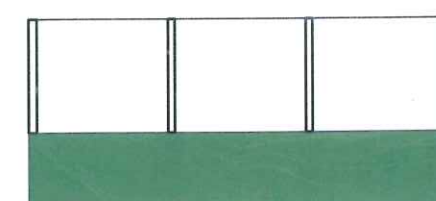
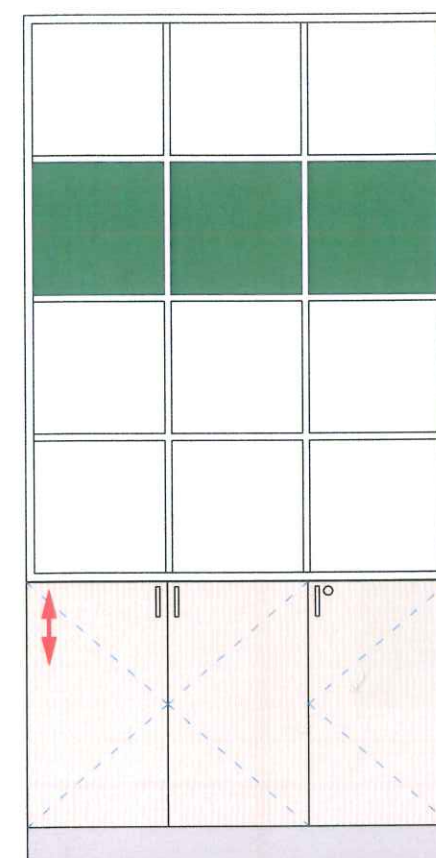
ŘEZ B

ŘEZ B

DETAIL

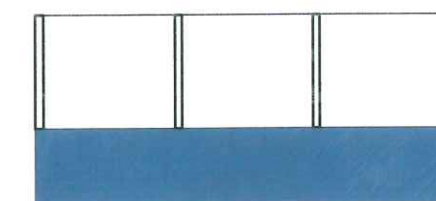
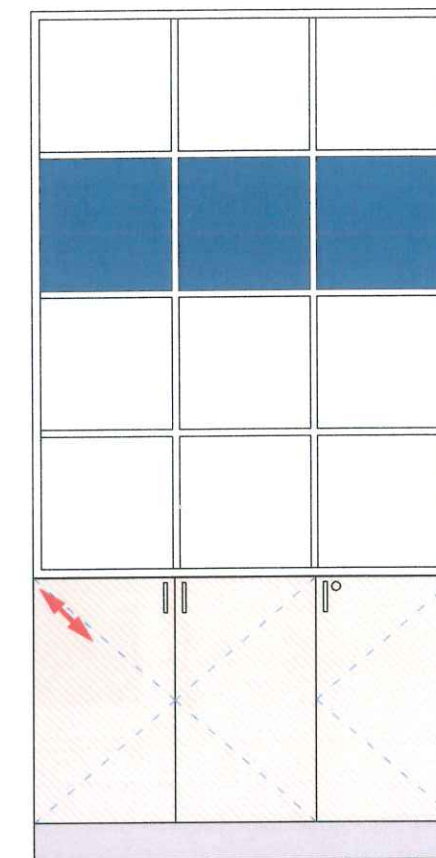
SR.1z

1 ks



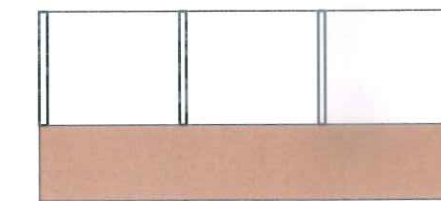
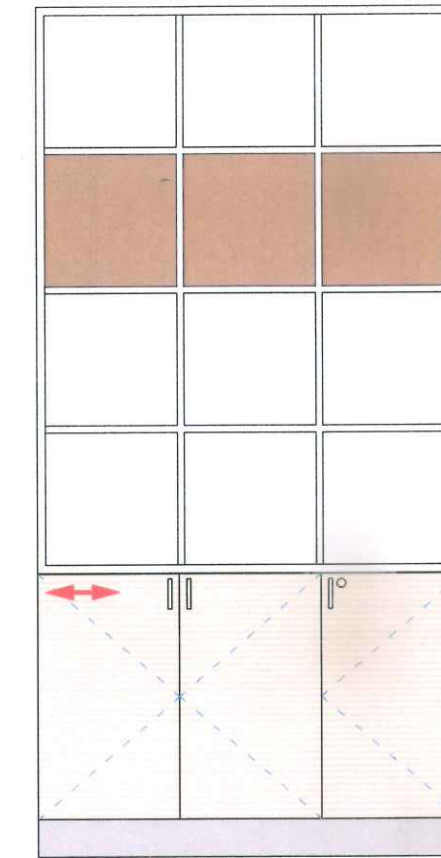
SR.1m

1 ks



SR.1h

1 ks



SKŘÍŇKA S REGÁLOVOU NÁSTAVBOU

Skříňka

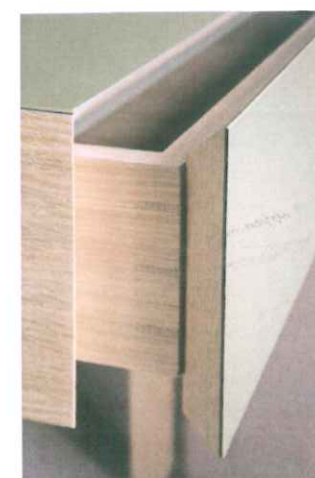
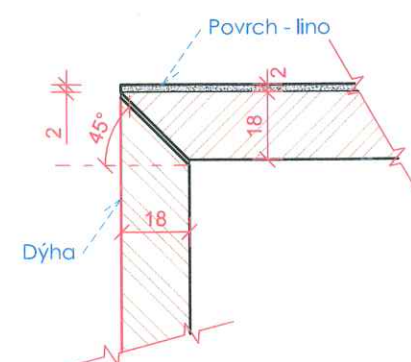
Korpus - LDT tl. 18 mm, bílá vč. hran tl. 1 mm, uvnitř jedna pevná police
Dvířka - DTD tl. 18 mm, dýha bělený dub - směr kresby dřeva viz šipky.
dvířka naložená, bílá úchytka tvaru C, dle požadavku uzamykatelná
Povrch - nábytkové linoleum ve zobrazených barvách, lepené, pouze na částí, na které není regálová část

Regál

Korpus vnější - MDF tl. 22 mm, bílý lesklý lak
Korpus vnitřní - LDT tl. 18 mm, bílá vč. hran tl. 1 mm
Jeden zářadový pás - DTD tl. 12 mm + nábytkové linoleum ve zobrazených barvách

CELÁ STĚNA VČ. SA.1, SB.1 a SM.1 BUDE NAVZÁJEM SPOJENA, KOTVENA DO PODLAHY I DO STĚN

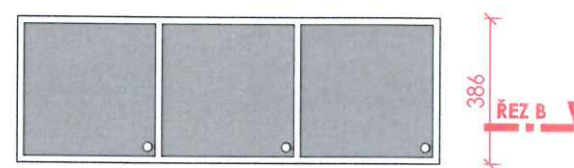
DETAIL HRAN 1:2



SM.1

1 ks

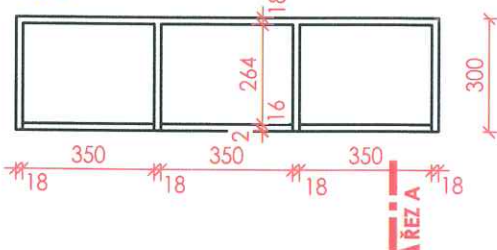
POHLED ČELNÍ



ŘEZ A



ŘEZ B

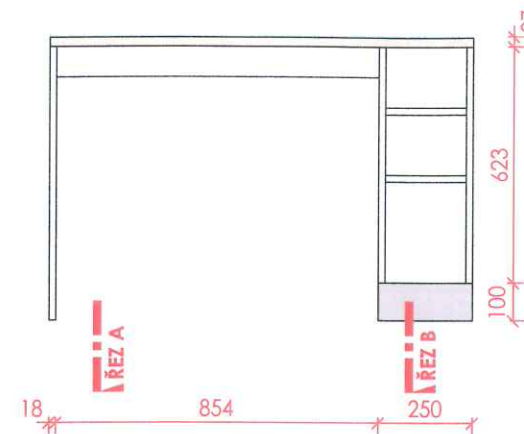


SKŘÍŇKA MALÁ
 Korpus vnější - lakovaná MDF tl. 18mm, bílý lesk
 Korpus vnitřní - LDT bílá lesklá tl. 18 mm, vč. hran 1mm
 Dvířka - DTD tl. 16 mm s lícem z nábytkového linolea v šedé barvě,
 vložena, s knopky
 Zavěšená z boku na sousední skříň

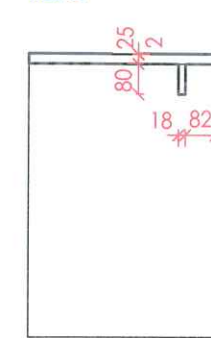
SB.1

1 ks

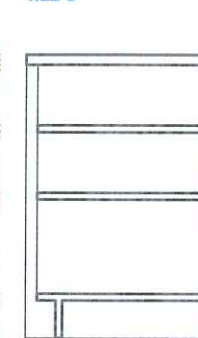
POHLED ČELNÍ



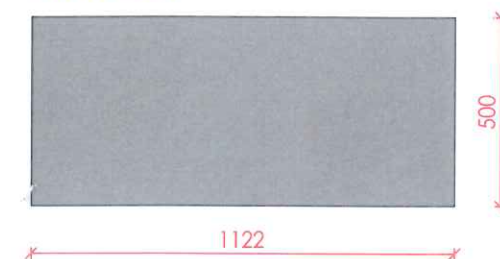
ŘEZ A



ŘEZ B



POHLED HORNÍ

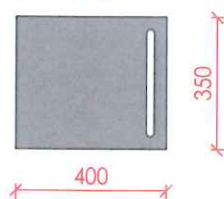


STŮL NA BALENÍ KNIH
 Povrch - nábytkové linoleum šedé, lepené
 Deska pracovní - DTD tl. 25 mm + lino, hrany dýha dub bělený
 Za deskou přišroubované plexisklo tl. 4 mm - zábrana proti padání
 předmětů se stolu
 Podnož - LDT tl. 18 mm, bílá vč. hran tl. 1 mm
 Soki - povrch z broušeného nerez plechu nebo imitace

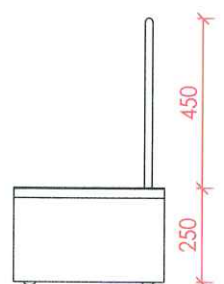
ST.1

1 ks

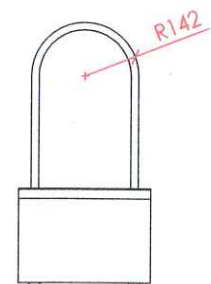
POHLED HORNÍ



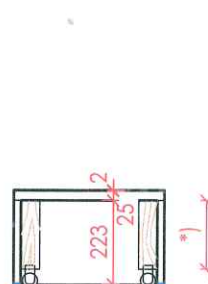
POHLED BOČNÍ



POHLED ZADNÍ

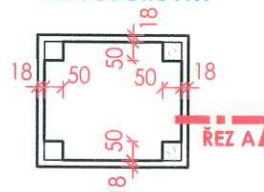


ŘEZ A

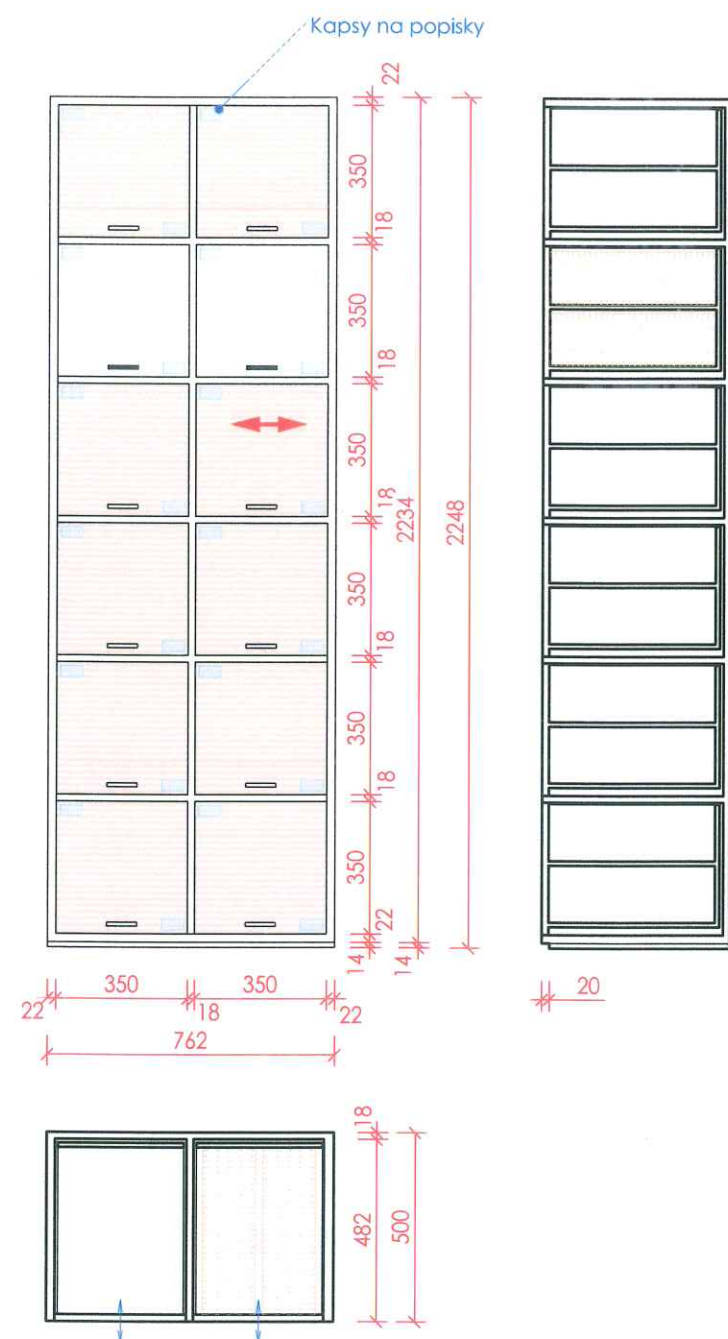


*) Dle parametrů koleček

ŘEZ VODOROVNÝ



STUPÁTKO
 Povrch - nábytkové linoleum šedé, lepené
 Deska - DTD tl. 25 mm + lino, hrany bílé
 Korpus - LDT tl. 18 mm, bílá vč. hran tl. 1 mm
 Kolečka kotvena do dřevěných hranolů
 Madlo z bílé lakované trubky Ø 20 mm, kotvené do dřev. hranolů
 Pojízdné stupátko s kolečky s aretací zatížením (stoupnutím)
 Spodní hrany opatřeny pryžovým páskem
 Kolečka namontována tak, aby po zatížení hrany stupátka dosedly
 pevně na podlahu



SKŘÍŇKA NA AUDIOKNIHY

Korpus vnější - MDF tl. 22 mm, bílý lesklý lak

Korpus vnitřní - LDT tl. 18 mm, bílá vč. hran tl. 1 mm

Zásuvky - dvoupatrové bez bočnic, spodní plný výsuv s tlumením

Čela zásuvek vložena, DTD tl. 18 mm dýhovaná - dub bělený, bílá

úchytka tvaru C, předposlední řada - MDF tl. 18 mm, bílý lak, černá

úchytka tvaru C

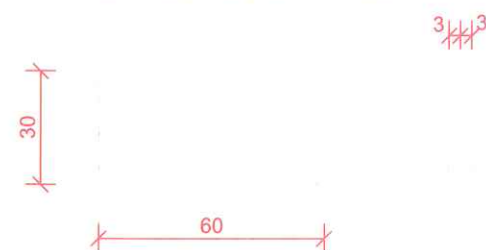
Bez soklu - pouze podloženo deskou tl. 14 mm

Audioknihy jsou převážně formátu obalu CD (min. 140 x 140 mm), méně pak DVD. Rozměry komponent zásuvky musí umožnit ukládání formátu CD v uspořádání 2x2. Formát DVD bude ukládán na delší stranu. Spodní patro zásuvky bude přístupné zboku, horní zboku nebo shora.

Každé čelo zásuvky bude opatřeno dvěma kapsami na popisky - v levém horním a pravém dolním rohu. Materiál - čiré plexisklo tl. 3mm přilepené k lici oboustannou lepicí páskou.

Kapacita skříně při uvažované tloušťce každého obalu 15 mm je cca 1392 kusů audionosičů.

KAPSA NA POPISKY 1:2



ZÁSUVKA 1:5

